

*DOCUMENTAZIONE
FOTOGRAFICA
BENE G*





Foto n. 75: Particolare del piccolo fabbricato adibito a locale tecnico, non autorizzato, ricadente all'interno della particella n.608 del foglio 70 (Bene G). Notare in primo piano la porta metallica sul prospetto nord, la struttura portante in blocchi forati di laterizio e il tetto a una falda. È visibile, a destra dell'immagine, il fabbricato adibito a spogliatoio non autorizzato.

 ASTALEGALE.NET

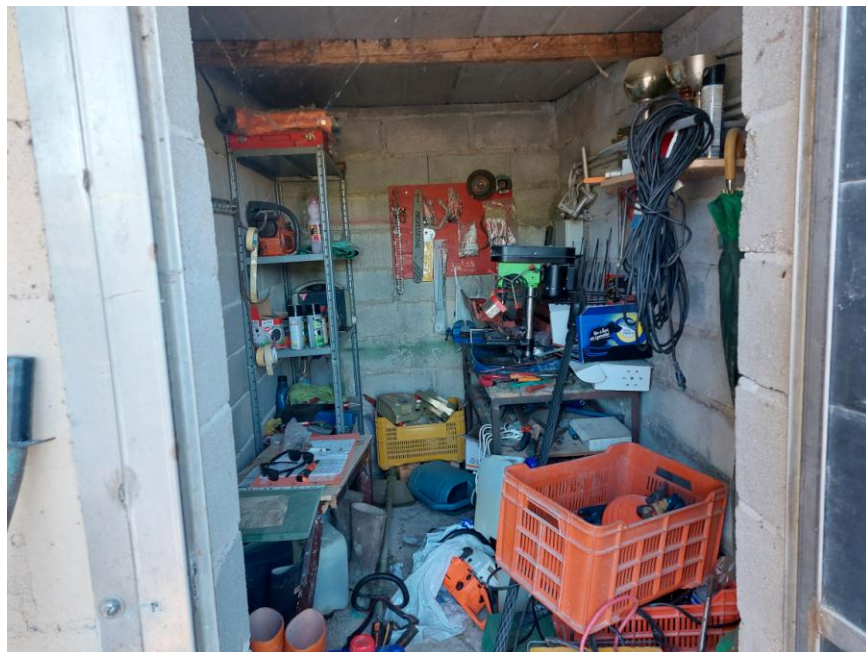


Foto n. 76: Particolare interno del locale tecnico (particella n.608, foglio 70 - Bene G). Notare il manto di copertura con pannelli in ferro coibentati con orditura in legno.



Foto n.77: Particolare del fabbricato adibito a spogliatoio, non autorizzato, ricadente all'interno della particella n.607 del foglio 70 (Bene G). Notare la struttura in legno, il marciapiede lastricato, i canali di gronda e i pluviali discendenti in rame, gli infissi esterni e le finestre in legno con portelloni con doghe alla mercantile.

 ASTALEGALE.NET



Foto n.78: Particolare interno dello spogliatoio sul prospetto est (particella n.607, foglio 70 - Bene G). Notare le pareti intonacate e tinteggiate e il pavimento con mattonelle in ceramica.



Foto n.79: Altro particolare interno dello spogliatoio sul prospetto ovest (particella n.607, foglio 70 - Bene G). Notare, gli infissi e la finestra in legno e l'impianto elettrico fuoritraccia.

 ASTALEGALE.NET



Foto n.80: Particolare del bagnolo (particella n.607, foglio 70 - Bene G). Notare, le pareti parzialmente rivestite con piastrelle di ceramica, il pavimento in monocottura e il piatto doccia.



Foto n.81: Altro particolare del bagno (particella n.607, foglio 70 - Bene G) ripreso da angolazione opposta rispetto alla foto precedente. Notare, la dotazione di sanitari, le pareti parzialmente rivestite con piastrelle di ceramica, il pavimento in monocottura e la caldaia per la produzione di acqua calda termo sanitaria

 ASTALEGALE.NET



Foto n.82: Particolare della particella n.606 del foglio 70 destinata ad oliveto (Bene G). È visibile sulla sinistra della foto la strada interpodereale.



Foto n.83: Veduta della tettoia adibita a fienile, non autorizzata, ricadente all'interno della particella n.5 del foglio 70 (Bene G). È visibile, a sinistra dell'immagine, il fabbricato rurale adibito a stalla, deposito e rimessa (Bene D).

 ASTALEGALE.NET



Foto n.84: Particolare della tettoia adibita a fienile (particella n.5, foglio 70 - Bene G). Notare il tetto del tipo ad una falda con copertura in lamiera, la struttura in cemento armato e solai con orditura in legno.



Foto n.85: Particolare della strada asfaltata ricadente all'interno della particella n.185 del foglio 70 (Bene G).

 ASTALEGALE.NET



Foto n.86: Veduta delle particelle n.21-148 del foglio 70 destinate a seminativo (Bene G).



Foto n.87: Particolare della laguna di stoccaggio liquami, ricadente all'interno particelle 111-369-394 del foglio 54 (Bene G). Notare la copertura con membrana in PVC di colore grigio scuro e la recinzione con rete metallica e pali in cemento armato.

 ASTALEGALE.NET



Foto n.88: Veduta delle particelle n.18-606 del foglio 70 destinate a seminativo (Bene G).



Foto n.89: Particolare della particella n.606 del foglio 70 destinata a seminativo (Bene G).

 ASTALEGALE.NET



Foto n.90: Veduta delle particelle n.113-121 del foglio 54 destinate ad oliveto (Bene G).



Foto n.91: Veduta della particella n.394 del foglio 54 destinata a seminativo (Bene G).

 ASTALEGALE.NET



Foto n.92: Veduta delle particelle n.49 destinata a pascolo e n.195 destinata a bosco del foglio 70 (Bene G).