

DOCUMENTAZIONE FOTOGRAFICA
DELL'ESISTENTE



DOCUMENTAZIONE FOTOGRAFICA DELL'ESISTENTE



Fotografia n. 1 = Vista dell'ingresso della porzione condominiale interessata



Fotografia n. 2 = Vista del prospetto NORD della porzione condominiale interessata



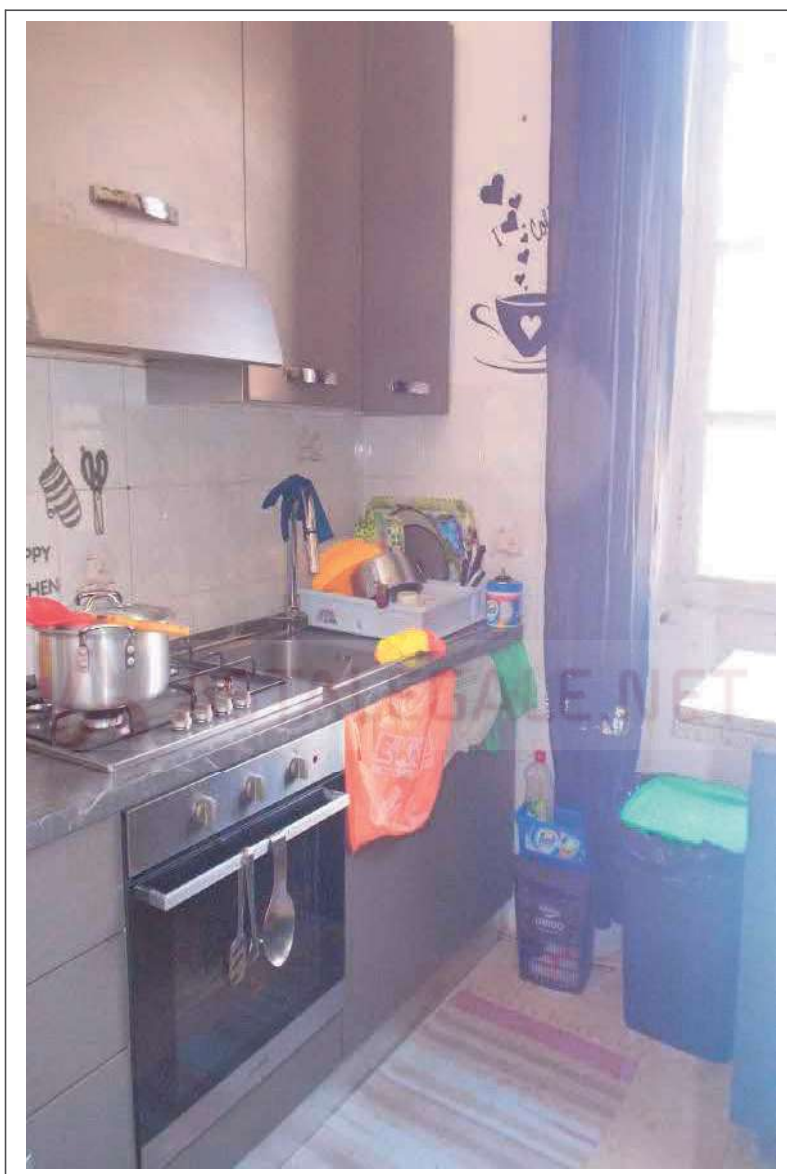
Fotografia n. 3 = Vista della porta d'ingresso dell'appartamento



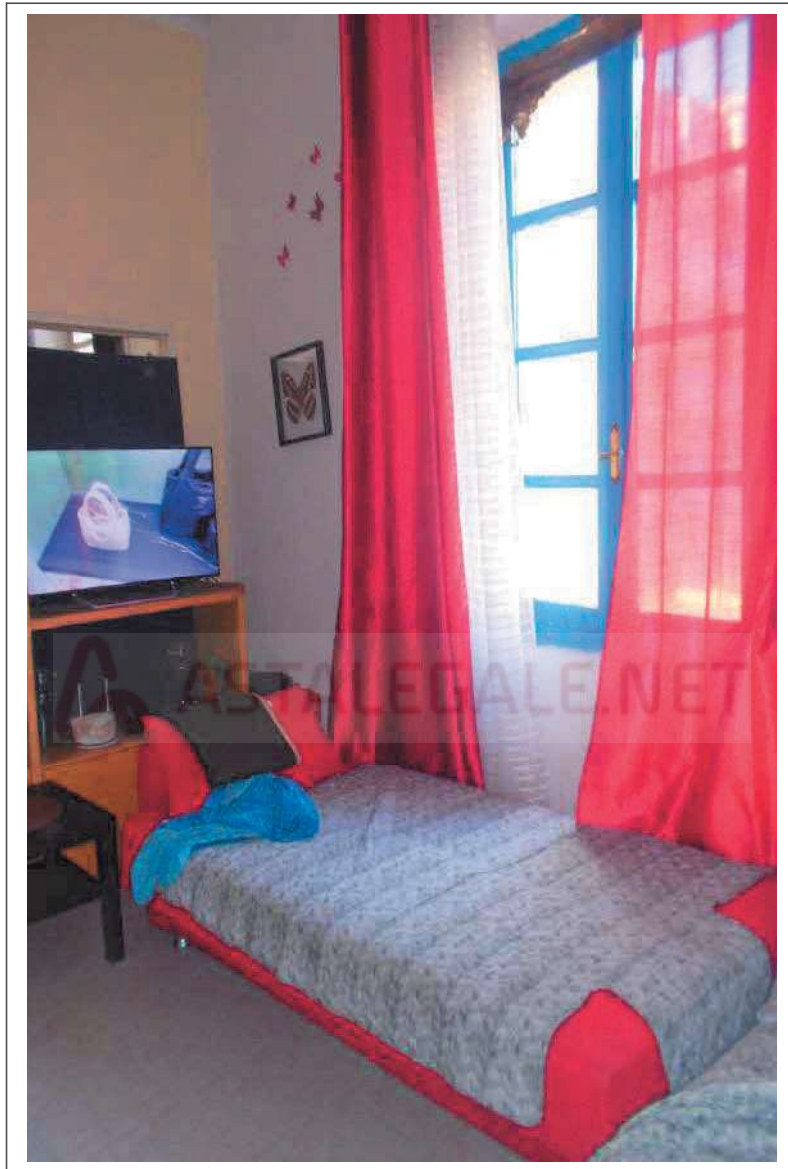
Fotografia n. 4 = Vista interna dell'ingresso/disimpegno



Fotografia n. 5 = Vista interna del bagno



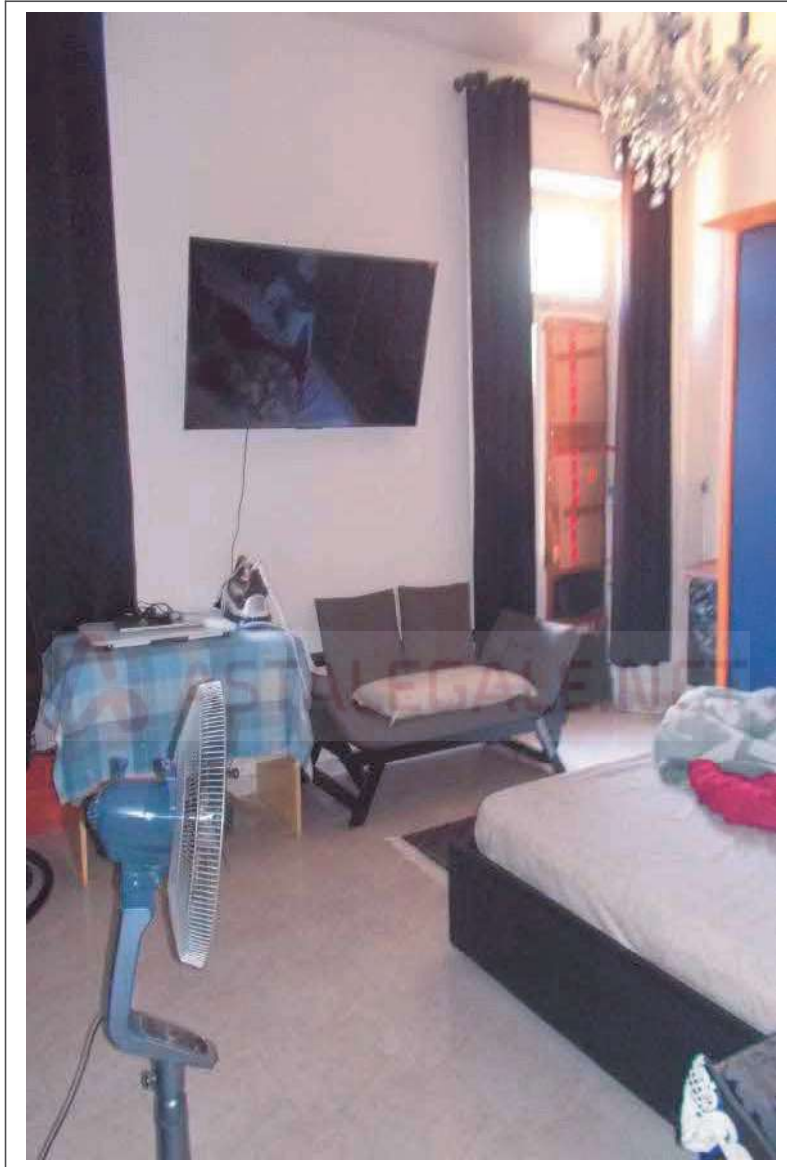
Fotografia n. 6 = Vista interna della cucina



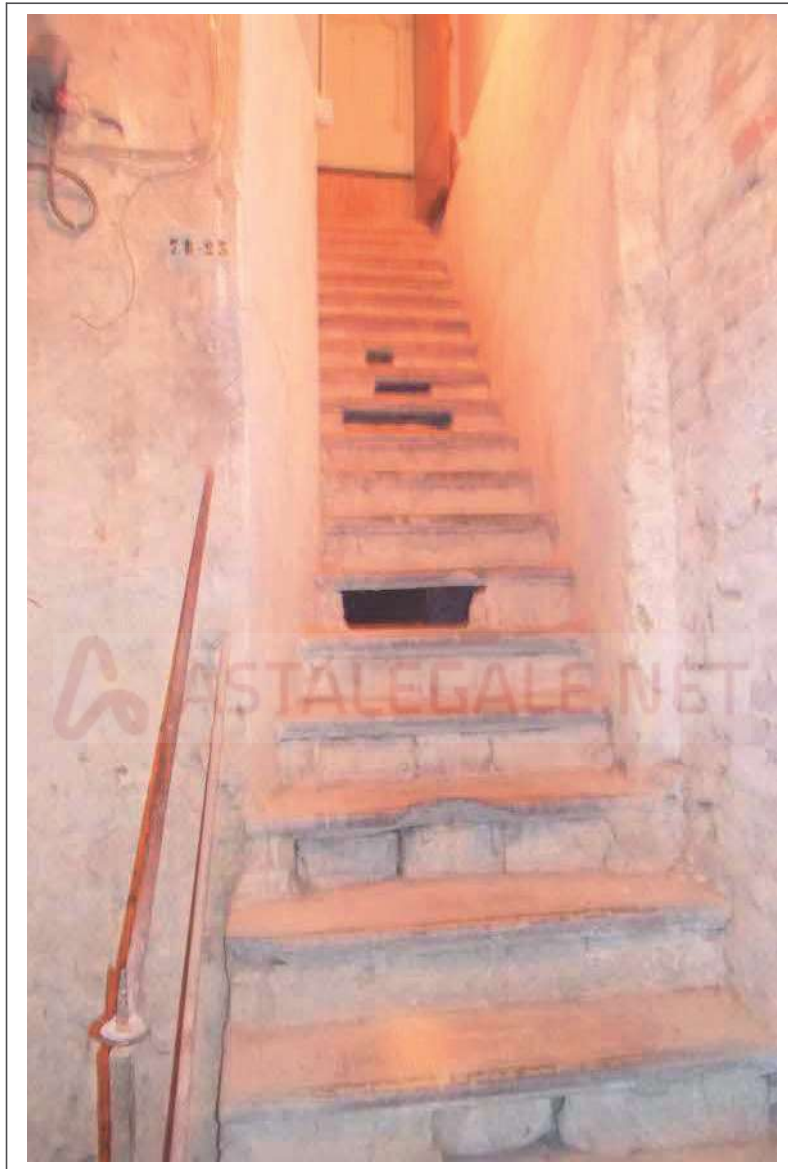
Fotografia n. 7 = Vista interna del soggiorno



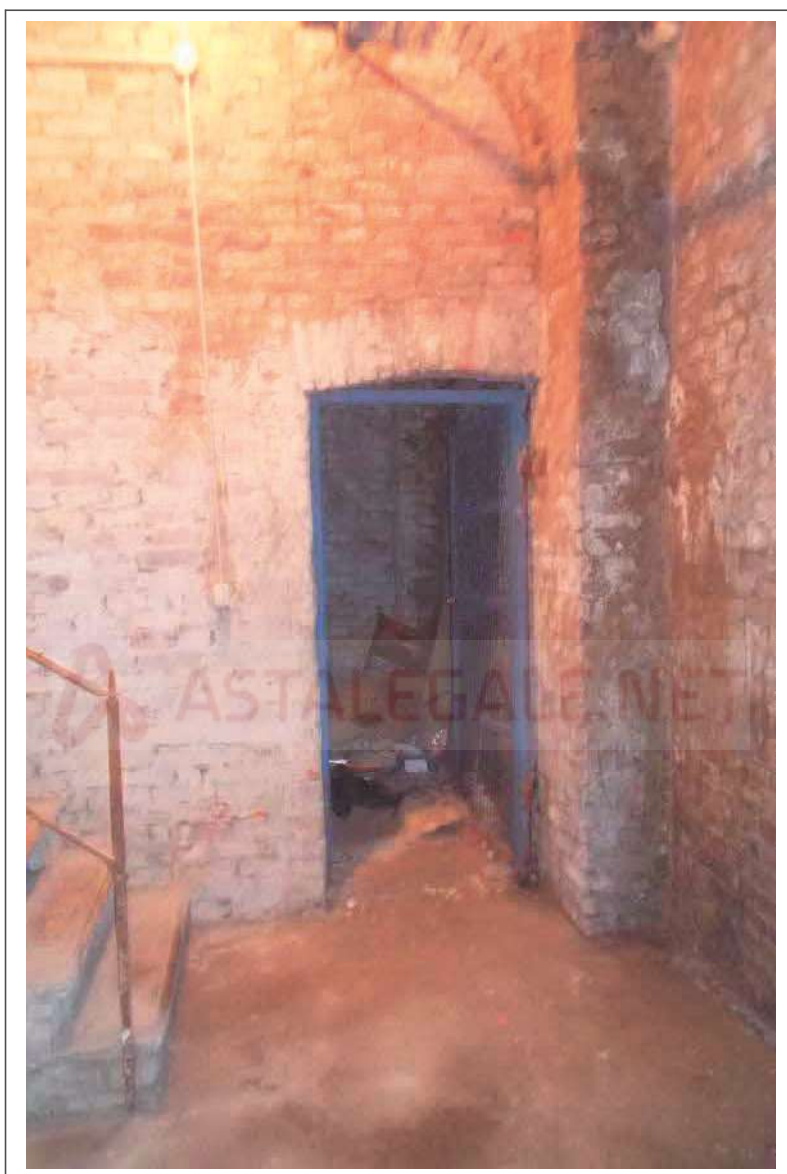
Fotografia n. 8 = Vista interna di una camera



Fotografia n. 9 = Vista interna di una camera



Fotografia n. 10 = Vista della scala per l'accesso al piano interrato



Fotografia n. 11 = Vista della porta d'accesso alla cantina



Fotografia n. 12 = Vista interna della cantina

Isola Sant'Antonio, li 23.10.2025

Geom. Enrico Balduzzi