

TRIBUNALE ORDINARIO DI MANTOVA

ESECUZIONE IMMOBILIARE
NUMERO RUOLO GENERALE **27/2025**



GIUDICE DELL'ESECUZIONE **DOTT. MAURO PIETRO BERNARDI**

ALLEGATO N. 4
DOCUMENTAZIONE FOTOGRAFICA





foto 1 - ingresso area di manovra comune



foto 2 - area di manovra comune



foto 3 - area di manovra comune e autorimessa bene 2



foto 4 - autorimessa



foto 5 - abitazione - corte esclusiva



foto 6 - abitazione - corte esclusiva



foto 7 - abitazione - soggiorno



foto 8 - abitazione - angolo cucina

Firmato Da: GLAUCO ZUNICA Emesso Da: ARUBAPEC EU QUALIFIED CERTIFICATES CA G1 Serial#: 52a9b4932088d5a0f26af55e320568a



foto 9 - abitazione - disimpegno



foto 10 - abitazione - sala lettura



foto 11 - abitazione - bagno



foto 12 - abitazione - bagno



foto 13 - abitazione - camera



foto 14 - abitazione - camera

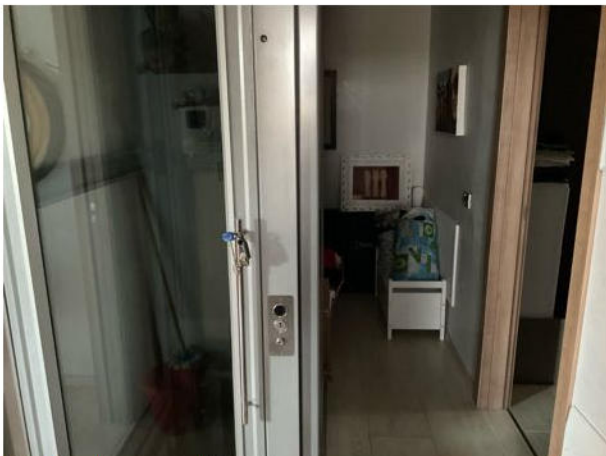


foto 15 - abitazione - disimpegno e ascensore



foto 16 - camera

Firmato Da: GLAUCO ZUNICA Emesso Da: ARUBAPEC EU QUALIFIED CERTIFICATES CA G1 Serial#: 52a9b4932088d5a00f26af55e320568a



foto 9 - abitazione - cabina armadio

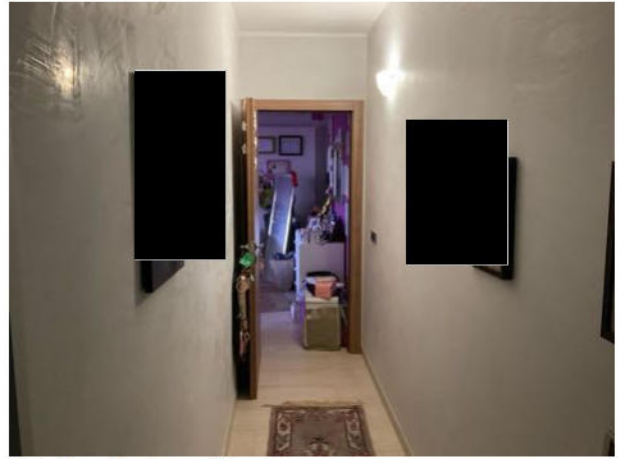


foto 10 - abitazione - disimpegno

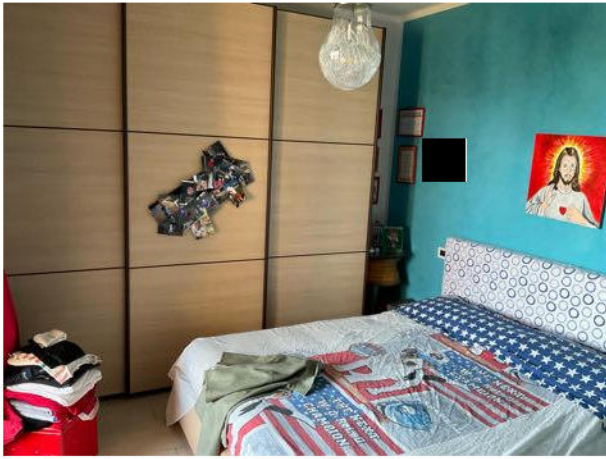


foto 11 - abitazione - camera



foto 12 - abitazione - terrazza

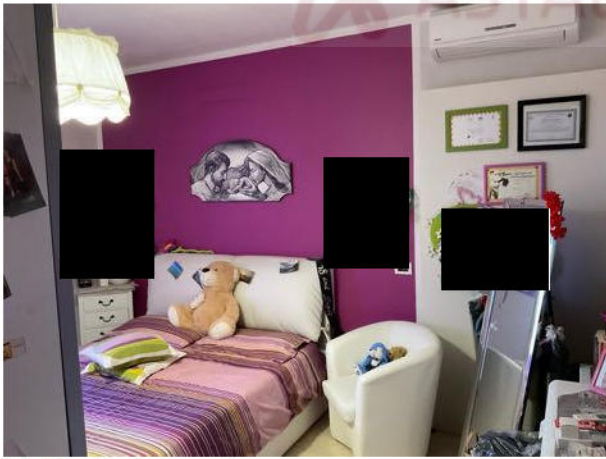


foto 13 - abitazione - soggiorno

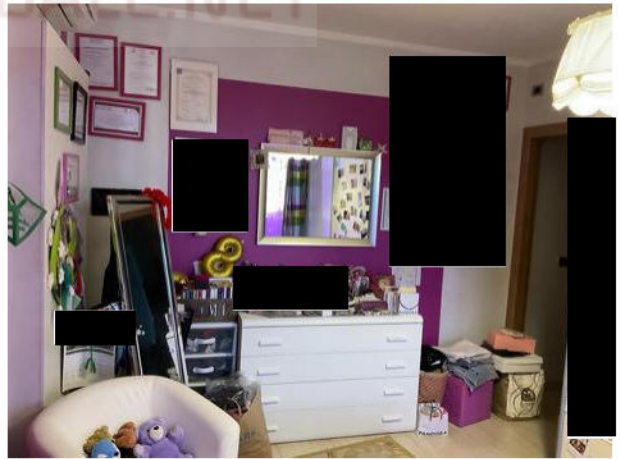


foto 14 - abitazione - soggiorno



foto 1 - ingresso area di manovra comune



foto 2 - area di manovra comune



foto 3 - area di manovra comune e autorimessa bene 3



foto 4 - autorimessa

 ASTALEGALE.NET