



Foto 1 – foto aerea della zona in cui ricade l'immobile pignorato (evidenziato in giallo)



Foto 2 – Prospetto su via Ricasoli dell’immobile pignorato (evidenziato in giallo)



Foto 3 – ingresso da via Ricasoli e scala in comune



Foto 4 – pianerottolo e ingressi degli alloggi (a destra quello pignorato)



Foto 5 – Interno alloggio (primo piano), vano prospiciente su via Ricasoli



Foto 6 – Interno alloggio (primo piano), vano d'ingresso (privo di aperture esterne)



Foto 7 – Interno alloggio (primo piano), ripostiglio sottoscala



Foto 8 – Interno alloggio (primo piano), porta del ripostiglio e ingresso vano scala interno



Foto 9 – Interno alloggio (secondo piano), prima stanza (vano cieco)



Foto 10 – Interno alloggio (secondo piano), prima stanza (vano cieco)



Foto 11 – Interno alloggio (secondo piano), seconda stanza (cucina)

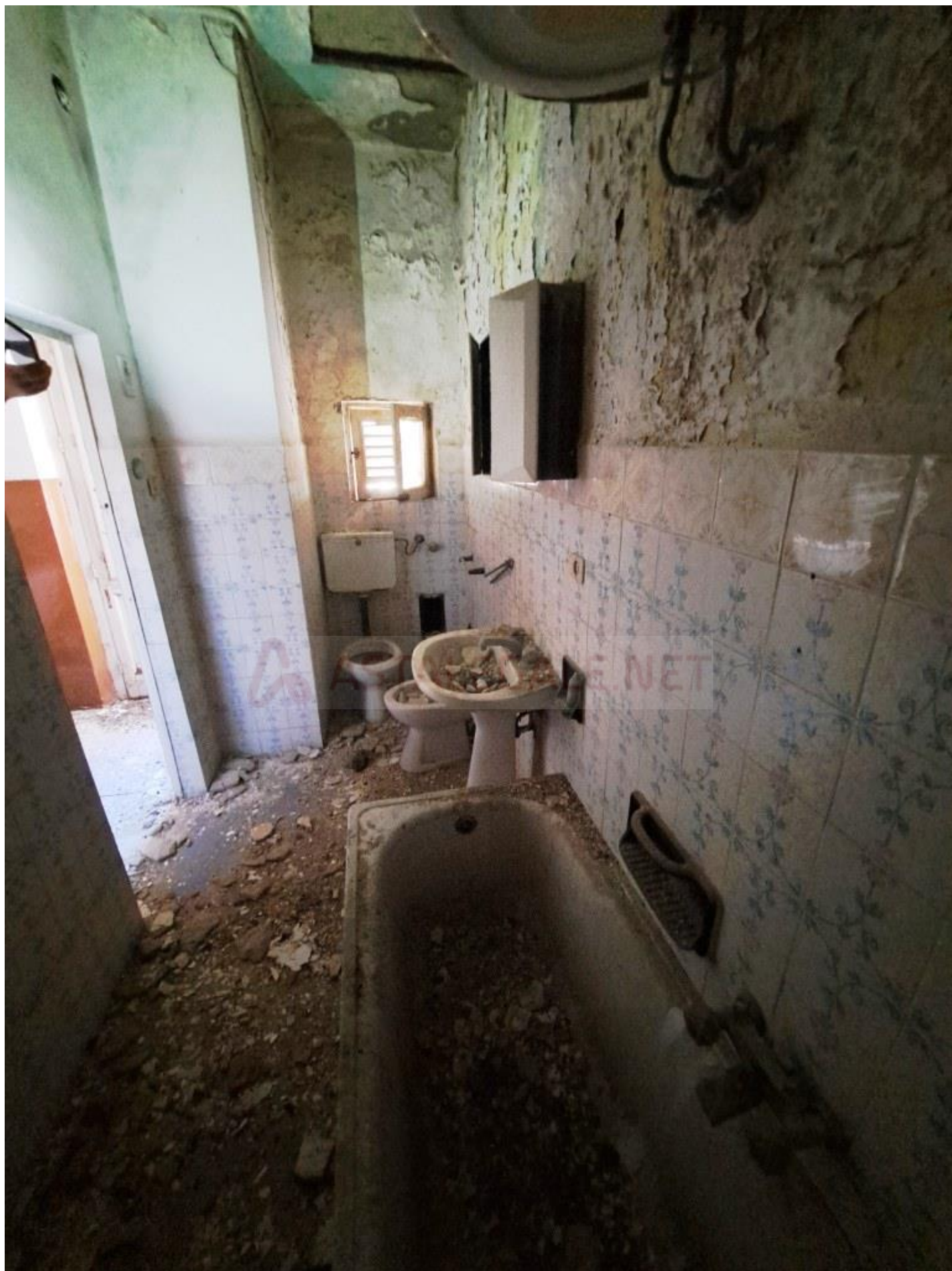


Foto 12 – Interno alloggio (secondo piano), bagno



Foto 13 – balcone al secondo piano



Foto 14 – vano scala interno all'alloggio

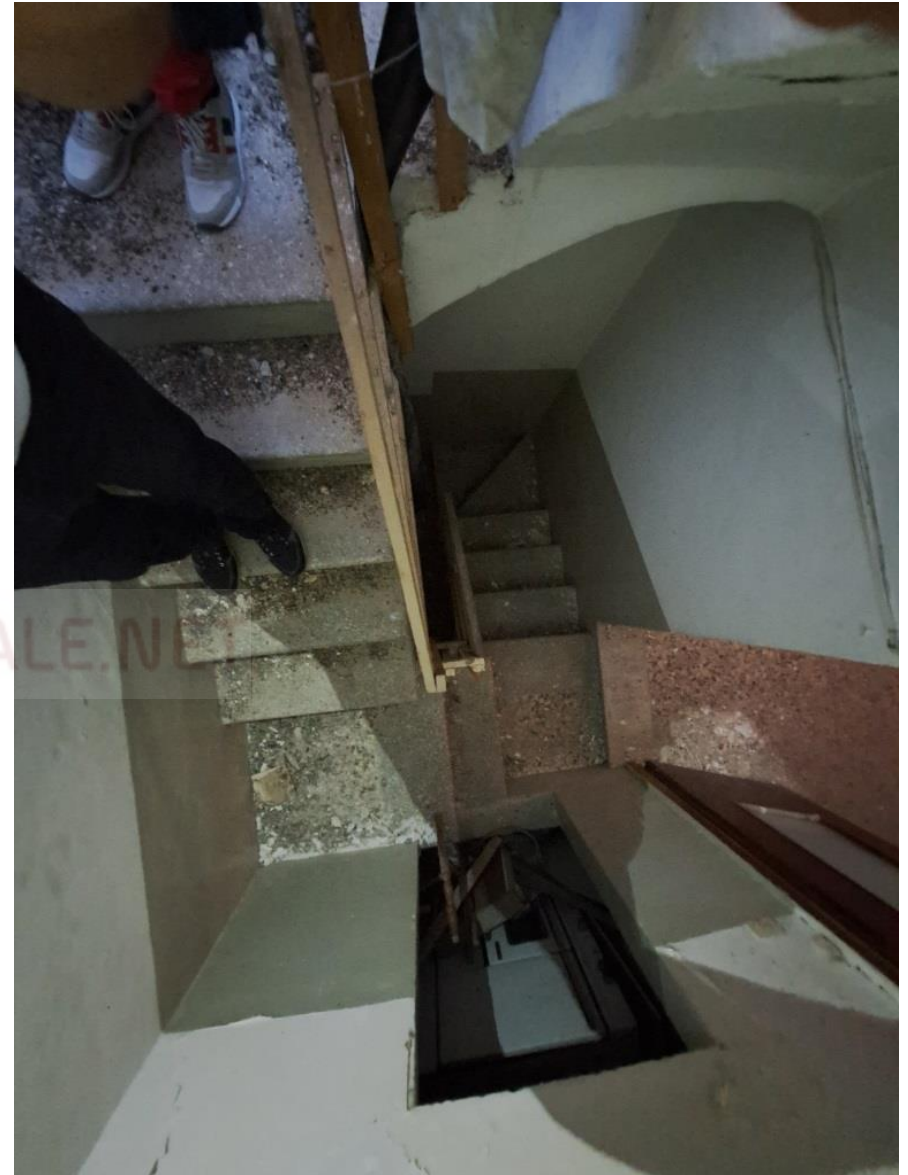


Foto 15 – vano scala interno all'alloggio



Foto 16 – Terrazza al terzo piano e torrino scala



Foto 16 – Terrazza al terzo piano