



Foto 27 interno allo stato grezzo nei due edifici, porzioni con tamponature e divisori interni realizzati



Foto 28 interno allo stato grezzo nei due edifici, porzioni con tamponature e divisori interni realizzati



Foto 29 piano interrato S2 allo stato grezzo



Foto 30 piano interrato S2 allo stato grezzo



Foto 31 piano interrato S2 allo stato grezzo

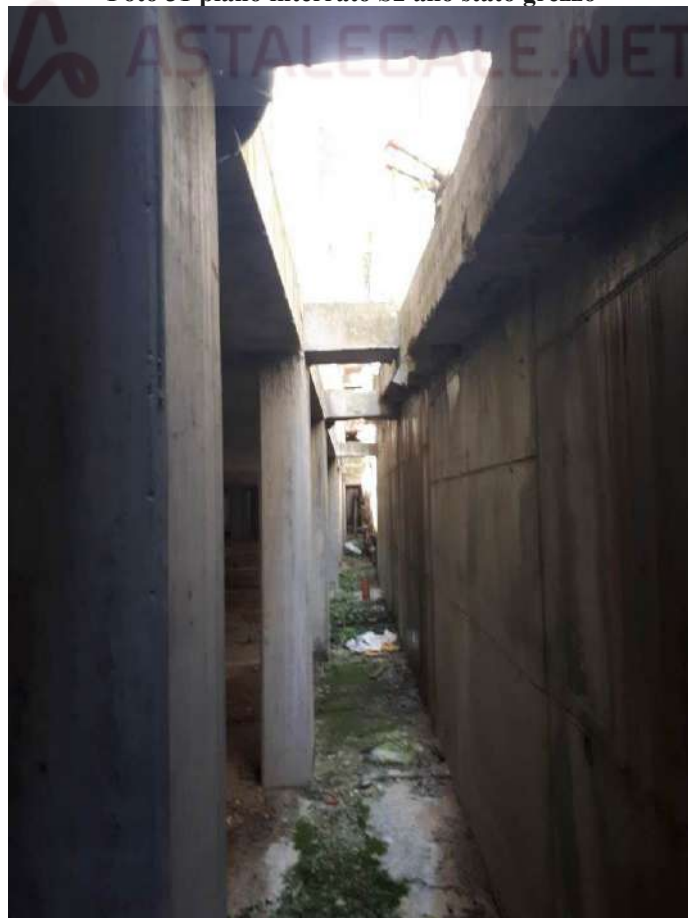


Foto 32 piano interrato S2 intercapedine tra struttura del fabbricato e paratia a sostegno della strada



Foto 33 piano interrato S1 allo stato grezzo



Foto 34 piano interrato S1 allo stato grezzo




Foto 35 piano interrato S1 allo stato grezzo, blocco ascensore



Foto 36 piano interrato S1 allo stato grezzo, blocco scala



Foto 37 piano interrato S1 accesso alla strada pubblica

 ASTALEGALE.NET

ALLEGATO 4-E: Documentazione Fotografica

Beni immobili siti in Macerata - Piazza Pizzarello

LOTTI N. 86-87: Edifici in corso di costruzione “Riqualficazione edilizia dell’area dell’ex foro boario” fg. 66 part. 2068, 2069



Foto 1 vista satellitare dei beni immobili

*Lotto n. 86:porzione di edificio a Torre – angolo via Emanuele Filiberto via Gino Valentini
part.2069*



Foto 2 prospetto principale ovest



Foto 3 prospetti sud-ovest



Foto 4 prospetti nord-ovest



Foto 5 prospetti sud



Foto 6 ingresso



Foto 7 foto interni: blocco scale ed ascensore



Foto 8 foto interni

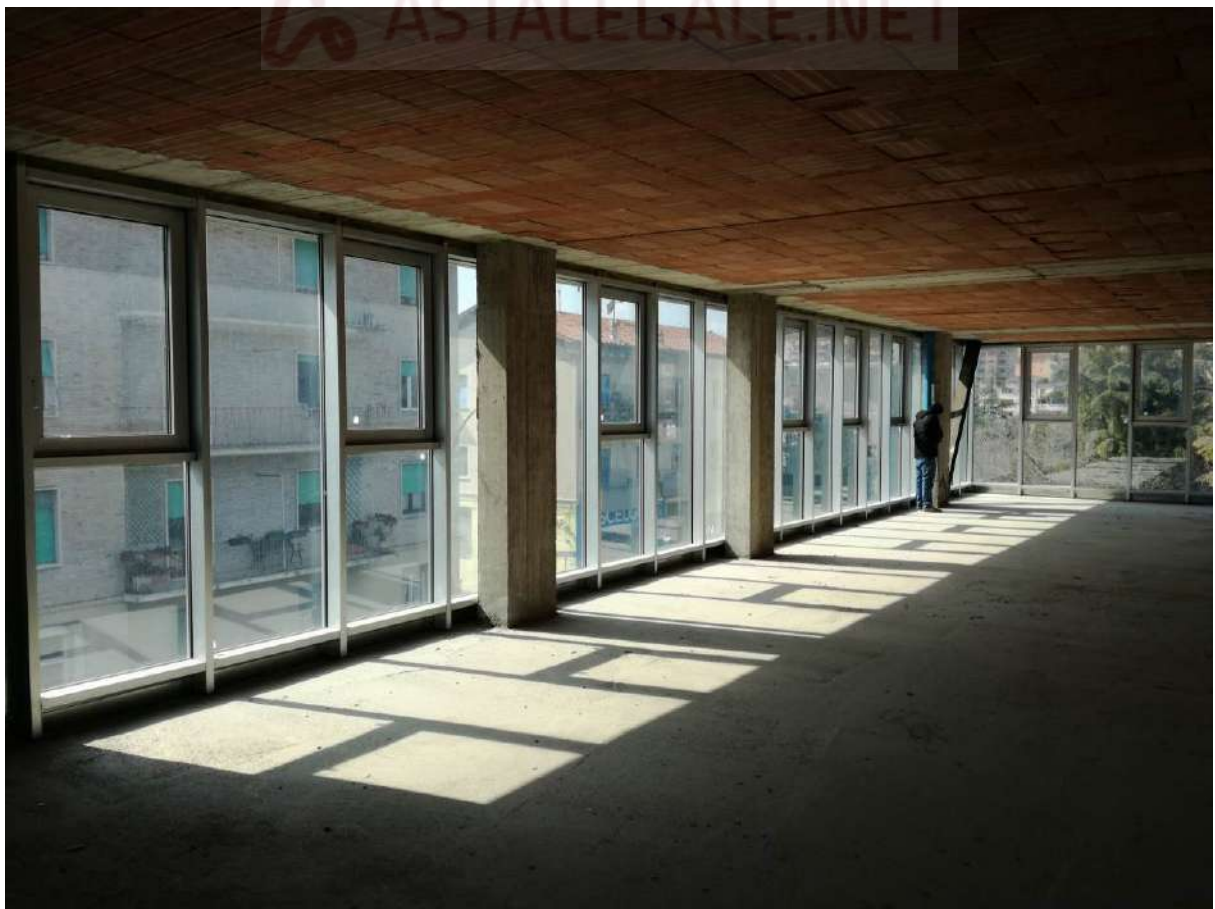


Foto 9 foto interni



Foto 10 foto interni



Foto 11 foto interni



Foto 12 foto infissi



Foto 13 foto interni



Foto 14 lastrico solare (sub3)



Foto 15 lastrico solare (sub3)

Lotto n. 87: Edificio in linea in corso di costruzione – Piazza Pizzarello, fg.66 part. 2068



Foto 16 prospetto est

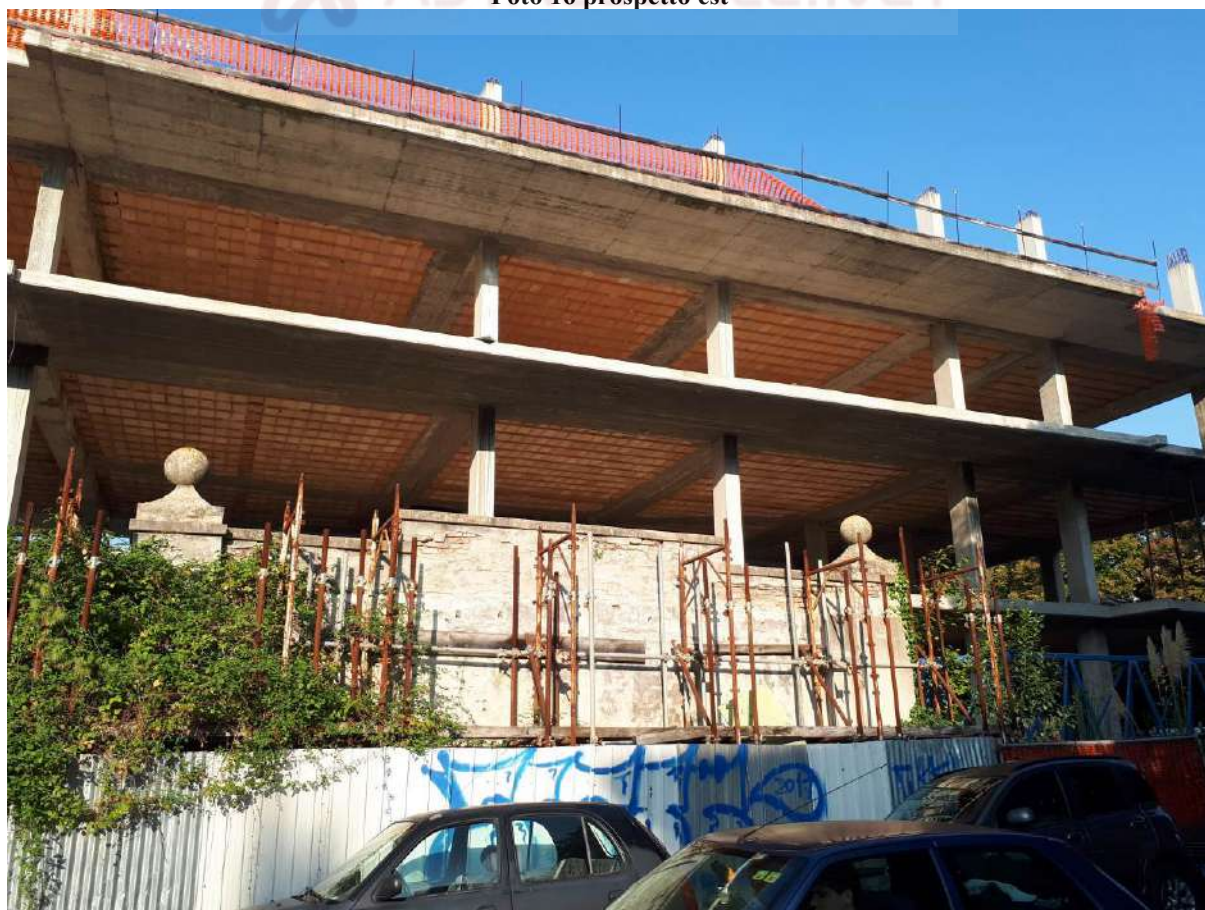


Foto 17 prospetto est, ex ingresso al foro boario



Foto 18 prospetto ovest

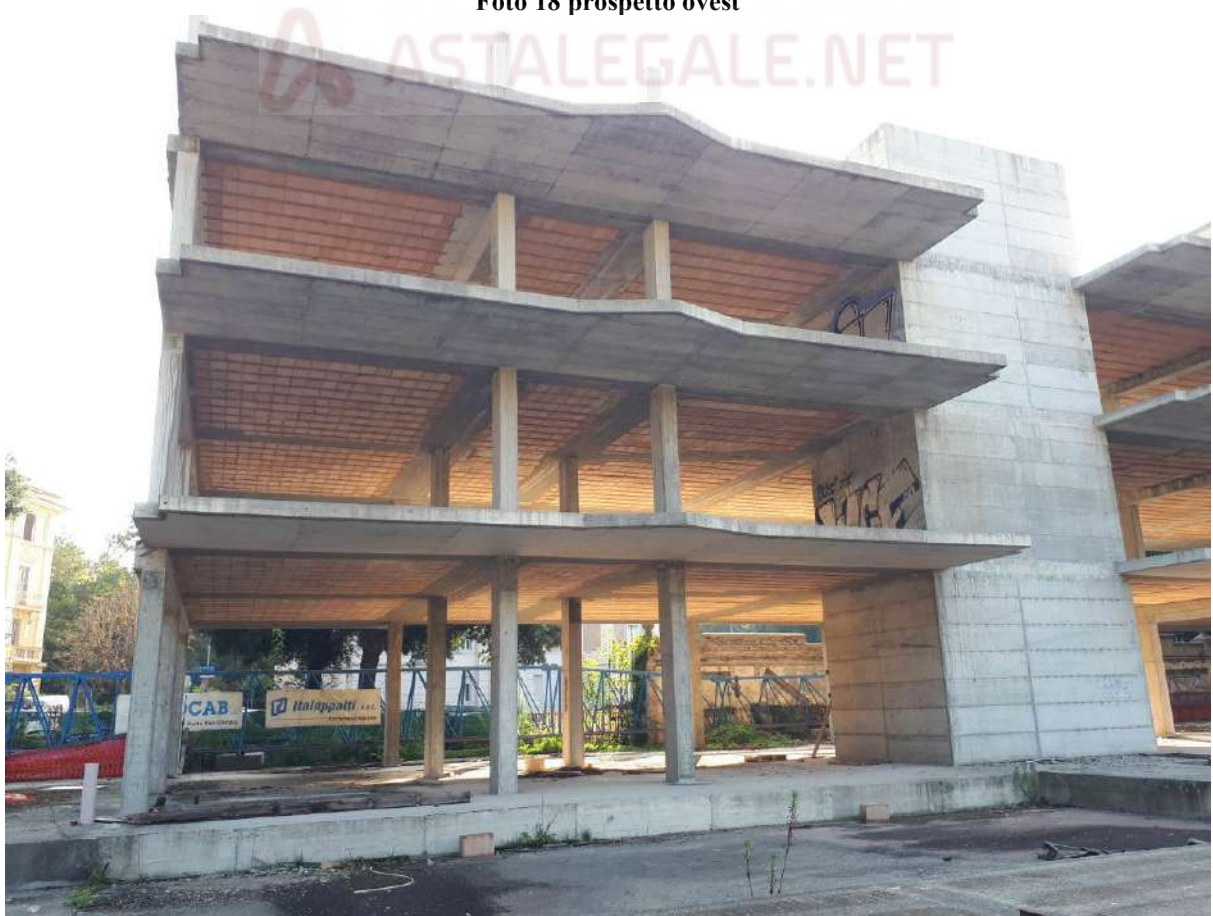


Foto 19 prospetto ovest



Foto 20 prospetto ovest



Foto 21 spazi esterni lungo il prospetto ovest



Foto 22 viste complessive dell'edificio



Foto 23 viste complessive dell'edificio



Foto 24 viste complessive dell'edificio



Foto 25 piano terra



Foto 26 piano terra



Foto 27 piano terra



Foto 28 piano terra



Foto 29 piano terra porzione di edificio su via Emanuele Filiberto



Foto 30 piano primo interrato



Foto 31 piano primo interrato




Foto 32 piano primo interrato



Foto 33 piano secondo interrato



Foto 34 piano secondo interrato

 ASTALEGALE.NET