



Foto 33 DEPOSITO n.3 P.2° SEMININTERRATO – SUB44



Foto 34 DEPOSITO n.4 P.2° SEMININTERRATO – SUB43



Foto 35 DEPOSITO n.4 P.2° SEMININTERRATO – SUB43

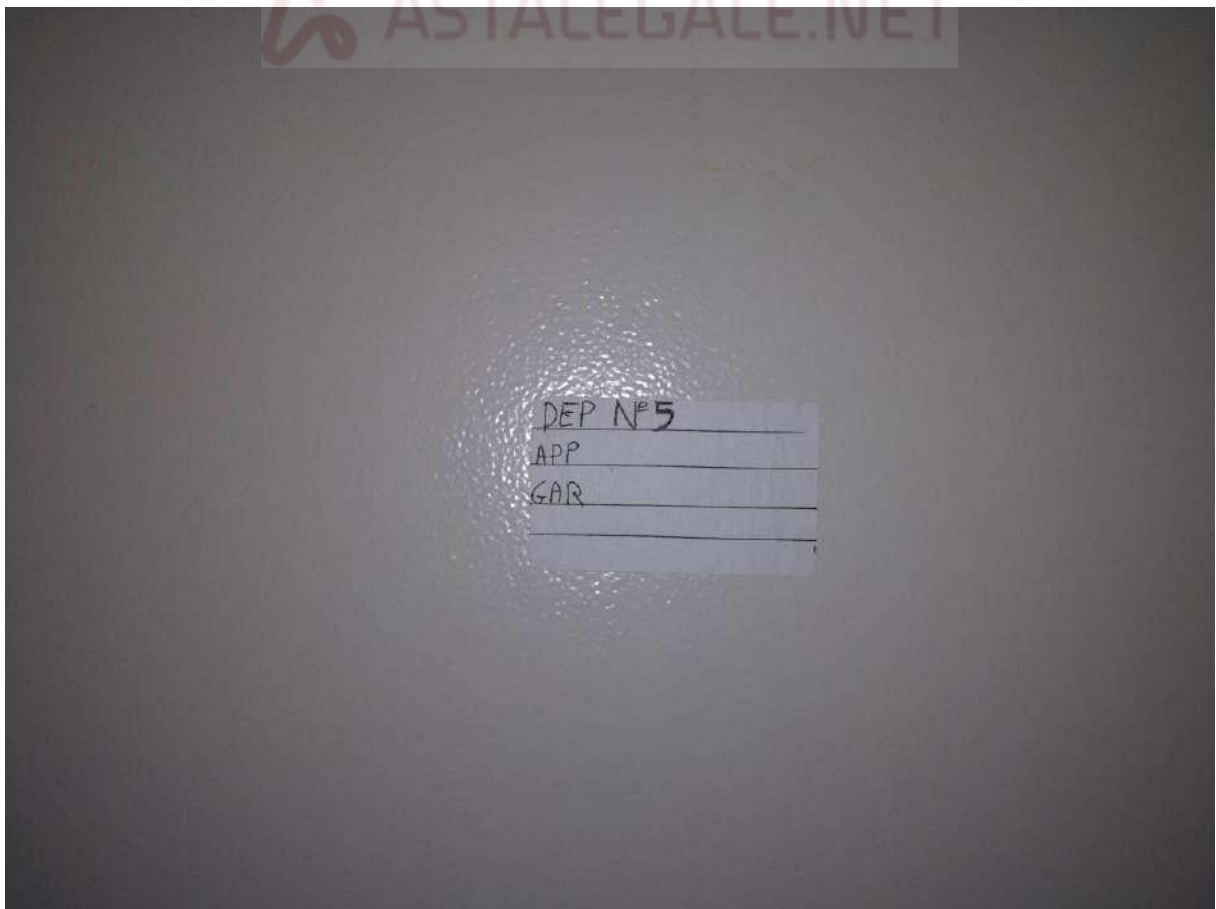


Foto 36 DEPOSITO n.5 P.2° SEMININTERRATO – SUB42



Foto 37 DEPOSITO n.5 P.2° SEMININTERRATO – SUB42

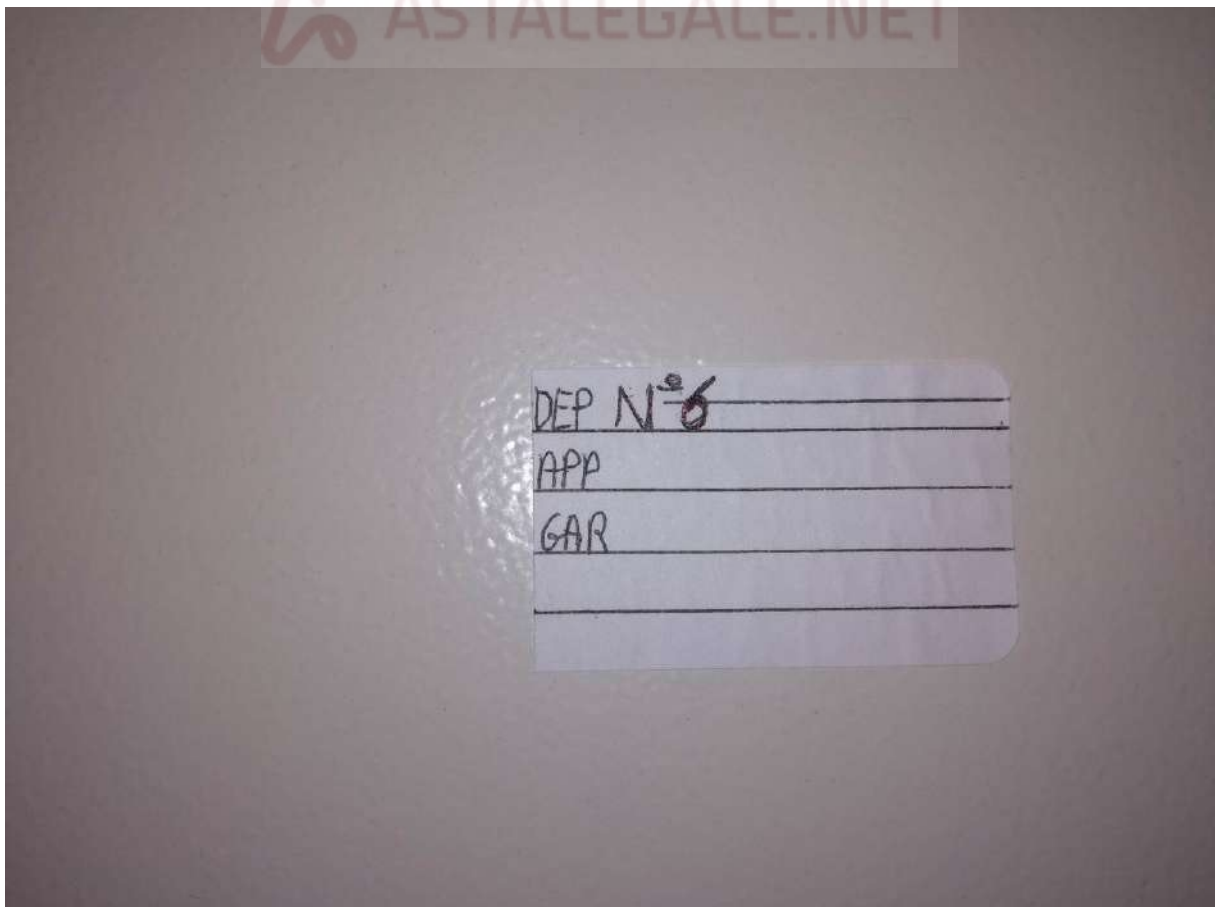


Foto 38 DEPOSITO n.6 P.2° SEMININTERRATO – SUB41



Foto 39 DEPOSITO n.6 P.2° SEMININTERRATO – SUB41

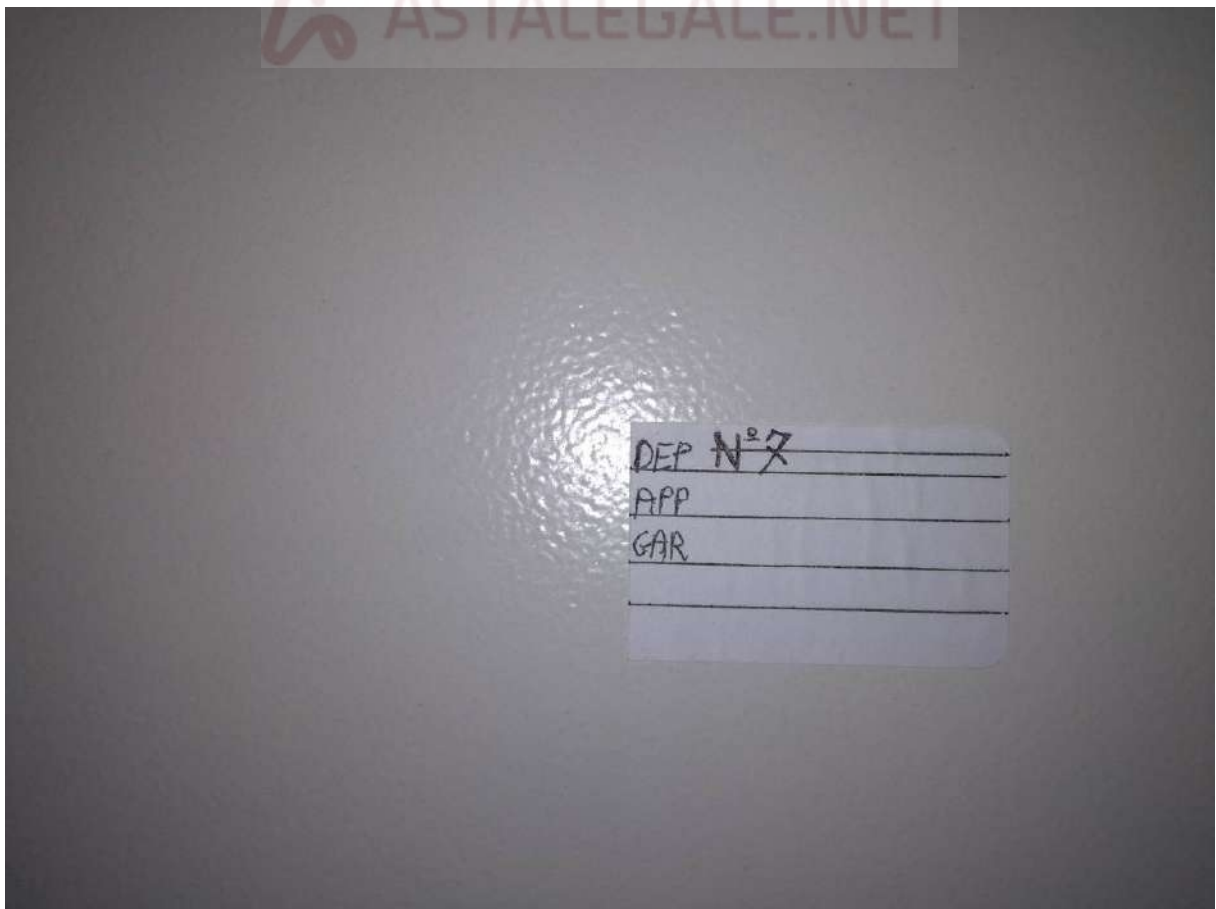


Foto 40 DEPOSITO n.7 P.2° SEMININTERRATO – SUB40



Foto 41 DEPOSITO n.7 P.2° SEMININTERRATO – SUB40



Foto 42 DEPOSITO n.7 P.2° SEMININTERRATO – SUB40



Foto 43 DEPOSITO n.8 P.2° SEMININTERRATO – SUB39

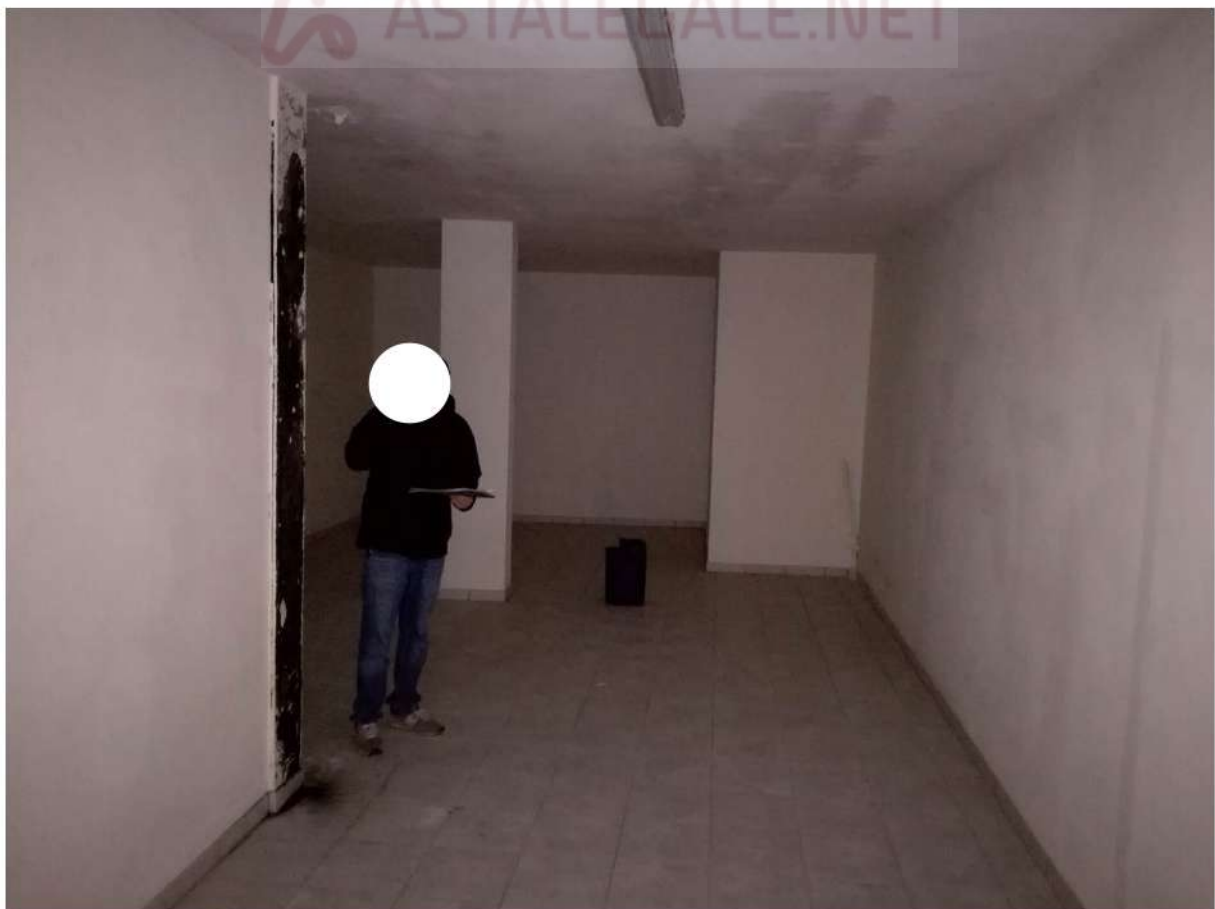


Foto 44 DEPOSITO n.8 P.2° SEMININTERRATO – SUB39



Foto 45 DEPOSITO n.8 P.2° SEMININTERRATO – SUB39



Foto 46 USCITA/RAMPA ACCESSO P.1° INTERRATO



Foto 47 SPAZI DI MANOVRA P.1° INTERRATO



Foto 48 SPAZI DI MANOVRA P.1° INTERRATO

ASTALEGALE.NET

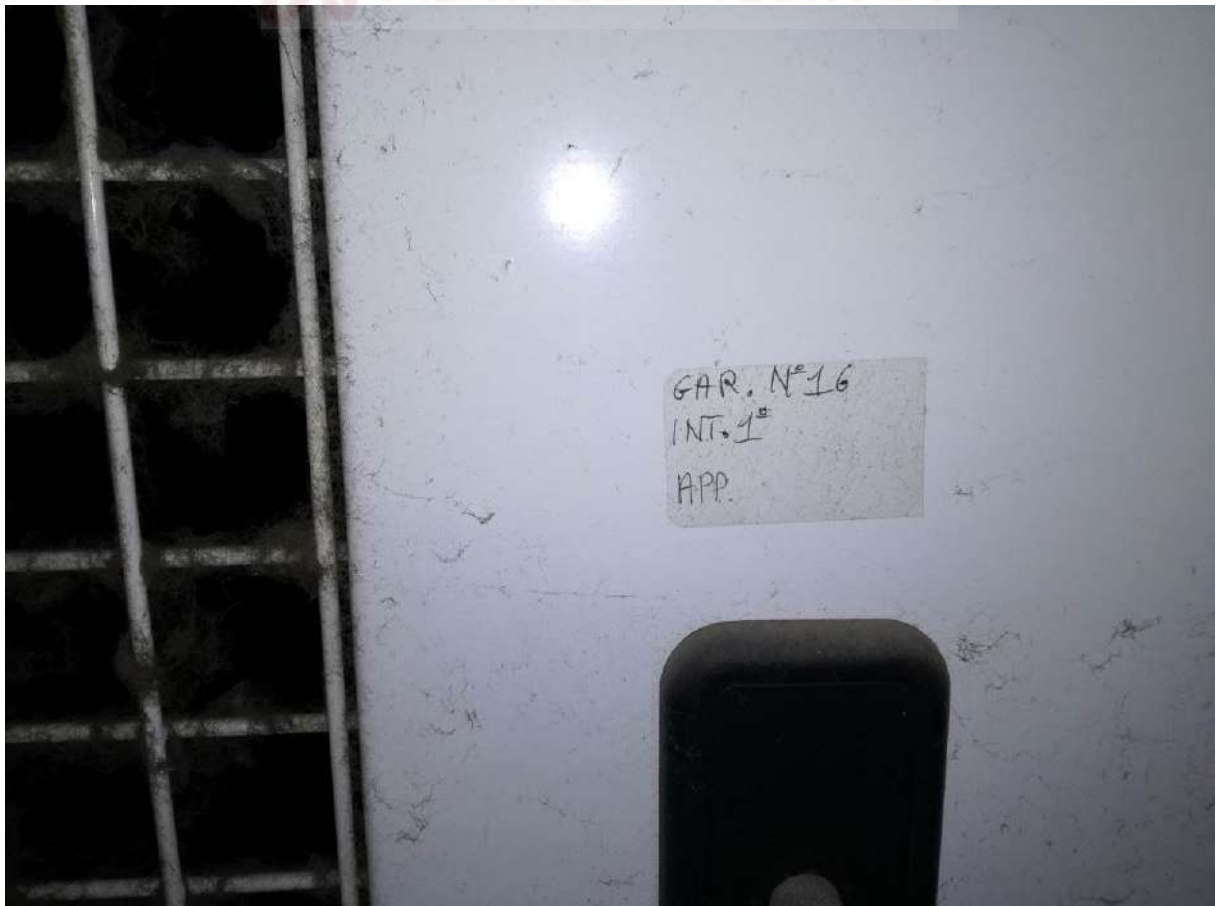


Foto 49 GARAGE n.16 P.1° INTERRATO – SUB55



Foto 50 GARAGE n.16 P.1° INTERRATO – SUB55



Foto 51 GARAGE n.12 P.1° INTERRATO – SUB59



Foto 52 GARAGE n.12 P.1° INTERRATO – SUB59



Foto 53 GARAGE n.14 P.1° INTERRATO – SUB57 (senza serranda)



Foto 54 GARAGE n.14 P.1° INTERRATO – SUB57 (senza serranda)



Foto 55 SPAZI DI MANOVRA P.2° INTERRATO

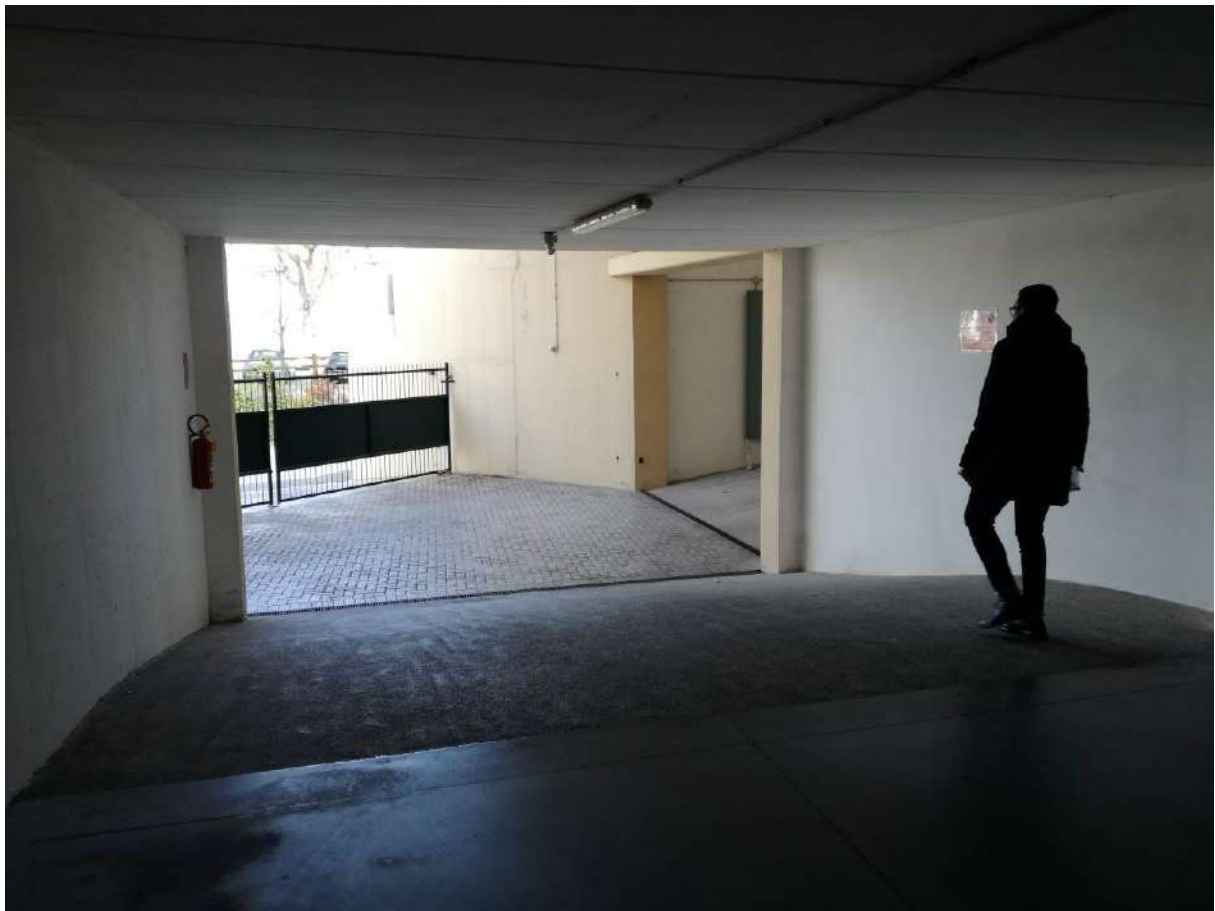


Foto 56 SPAZI DI MANOVRA P.2° INTERRATO – USCITA GARAGE

ASTALEGALE.NET



Foto 57 GARAGE n.13 P.2° INTERRATO – SUB69



Foto 58 GARAGE n.13 P.2° INTERRATO – SUB69



Foto 59 GARAGE n.5 P.2° INTERRATO – SUB75



Foto 60 GARAGE n.5 P.2° INTERRATO – SUB75



Foto 61 GARAGE n.6 P.2° INTERRATO – SUB74



Foto 62 GARAGE n.6 P.2° INTERRATO – SUB74




Foto 63 GARAGE n.11 P.2° INTERRATO – SUB64 (OCCUPATO)



Foto 64 GARAGE n.17 P.2° INTERRATO – SUB65



Foto 65 GARAGE n.17 P.2° INTERRATO – SUB65

 ASTALEGALE.NET

ALLEGATO 4-C: documentazione fotografica

Beni immobili siti in Macerata – Via Ghino Valenti, Via N. Piccinino

LOTTO N.81, 82, 83, 84: lotti di terreno fg.65 part.1251-1288, 1253, 1342-1343-1345-1346, 1299



Foto 1 vista satellitare dei lotti 81, 82,83

LOTTO N.81: lotti di terreno fg.65 part.1251-1288



Foto 2 part. 1251



Foto 3 part. 1251



Foto 4 Lotto di terreno fg.65 part.1288

 ASTALEGALE.NET

LOTTO N. 82: lotto di terreno fg.65 part. 1253



Foto 5 part. 1253



Foto 6 part. 1253

LOTTO N. 83: lotti di terreno fg.65 part. 1342-1343-1345-1346



Foto 7 part. 1345-1346

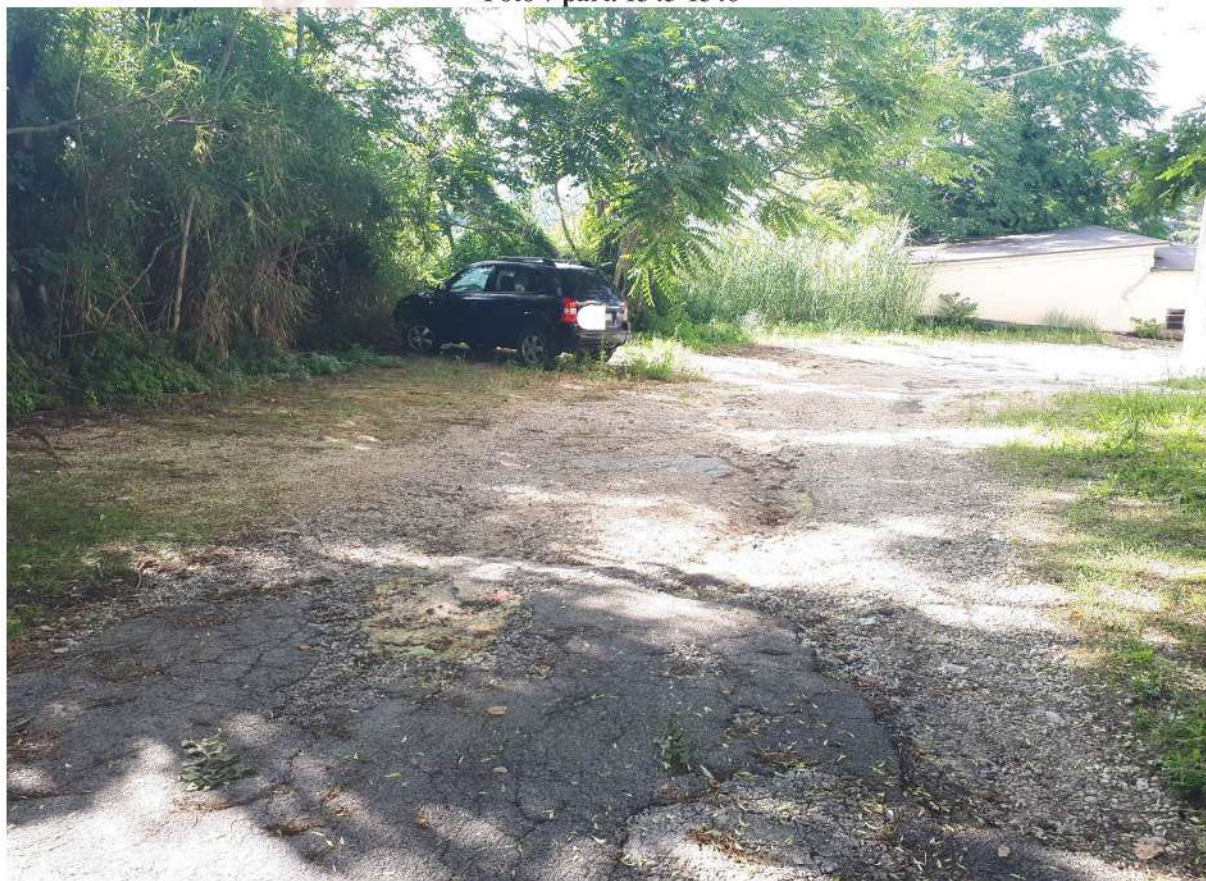


Foto 8 part. 1345-1346



Foto 9 part. 1345-1346

 ASTALEGALE.NET

LOTTO N. 84: lotto di terreno fg.65 part. 1299



Foto 10 foto aerea con sovrapposizione mappa catastale fg. 65 part. 1299



Foto 11 vista del lotto da via del Piccinino



Foto 12 vista del lotto da via del Piccinino



Foto 13 vista del lotto da via del Piccinino



Foto 14 vista delle opere di urbanizzazione

Documentazione Fotografica

Beni immobili siti in Macerata – Via del Piccinino

LOTTO N. 85: EDIFICI IN CORSO DI COSTRUZIONE “L4A – L4B”



Foto 1 vista d'insieme prospetto sud



Foto 2 vista d'insieme prospetto nord

EDIFICIO L4A



Foto 3 prospetto sud



Foto 4 prospetto ovest



Foto 5 prospetto ovest, ingresso garage piano interrato 1 comune ai due edifici



Foto 6 prospetto nord



Foto 7 prospetto nord, ingresso garage piano interrato 2 comune ai due edifici



Foto 8 prospetto nord, ingresso garage piano interrato 2 comune ai due edifici



Foto 9 prospetto est



Foto 10 prospetto est

EDIFICIO L4B



Foto 11 prospetto sud



Foto 12 prospetto sud



Foto 13 prospetto sud-ovest



Foto 14 prospetto nord



Foto 15 prospetto est



Foto 16 ingresso su prospetto sud

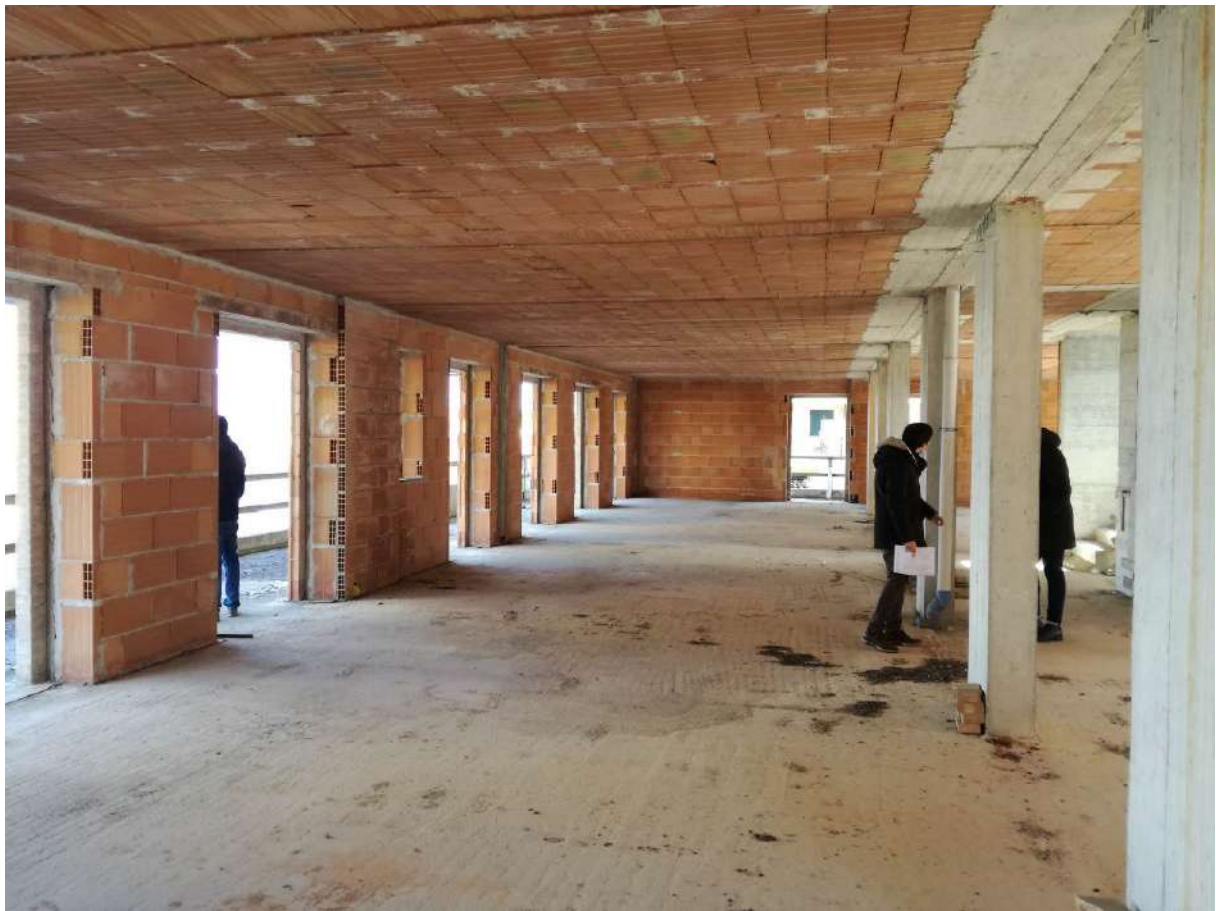


Foto 17 interno allo stato grezzo nei due edifici

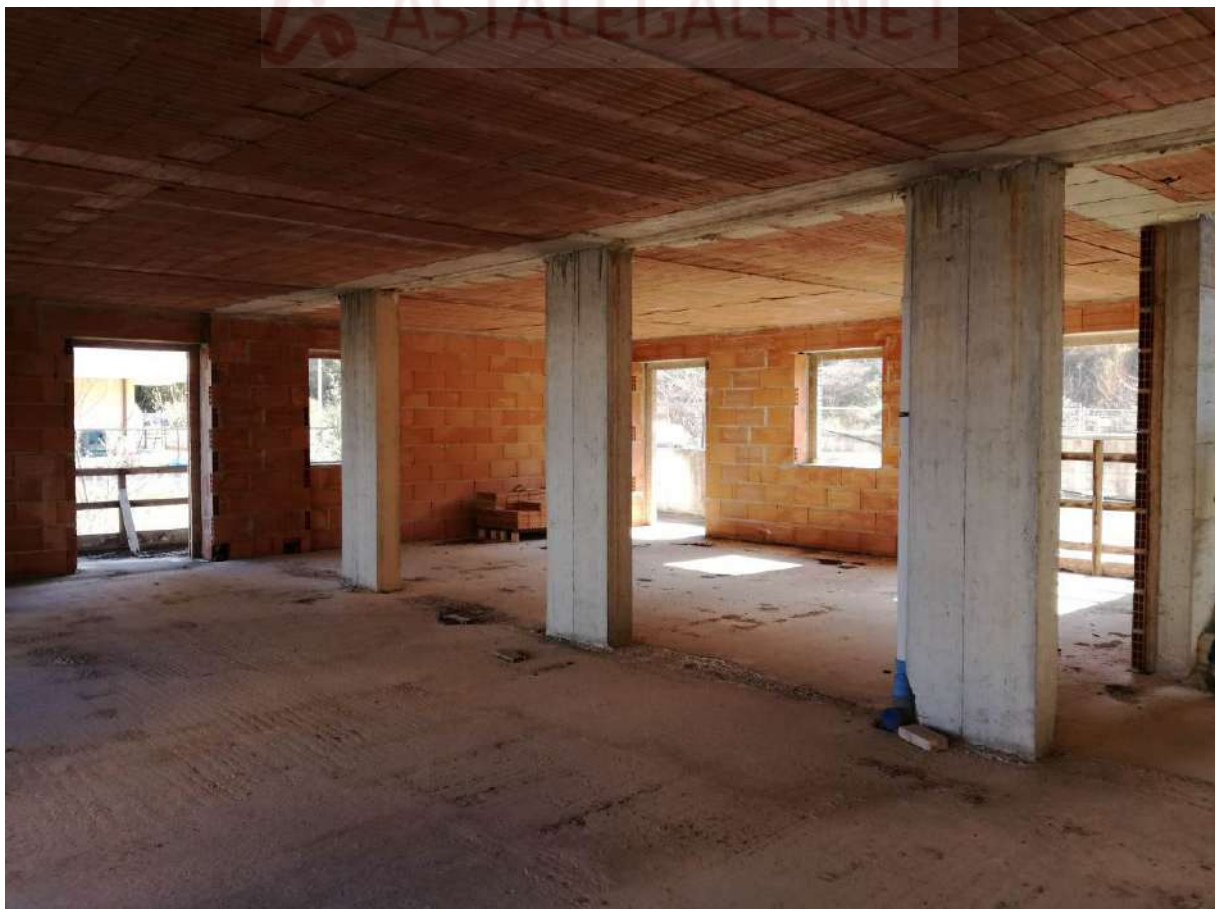


Foto 18 interno allo stato grezzo nei due edifici



Foto 19 balconi allo stato grezzo nei due edifici



Foto 20 interno allo stato grezzo nei due edifici, porzioni con tamponature e divisori interni realizzati



Foto 21 interno allo stato grezzo nei due edifici, porzioni con tamponature e divisori interni realizzati



Foto 22 tamponatura esterna realizzata con isolante termico



Foto 23 tamponatura esterna realizzata con isolante termico



Foto 24 tamponatura interna realizzata con isolante termico



Foto 25 materiali depositati ai vari piani



Foto 26 interno allo stato grezzo nei due edifici, porzioni con tamponature e divisori interni realizzati