

TRIBUNALE DI CREMONA
Esec. Immobiliare n.150/2025

Documento _ 004

Documentazione fotografica
 ASTALEGALE.NET



Foto n. 1 e 2 – Vista del fabbricato da Via Matteotti





Foto n. 3 – Altra vista dell'immobile



Foto n. 4 – Vista dai Box dal cortile condominiale



Foto n. 5 e 6 – Box

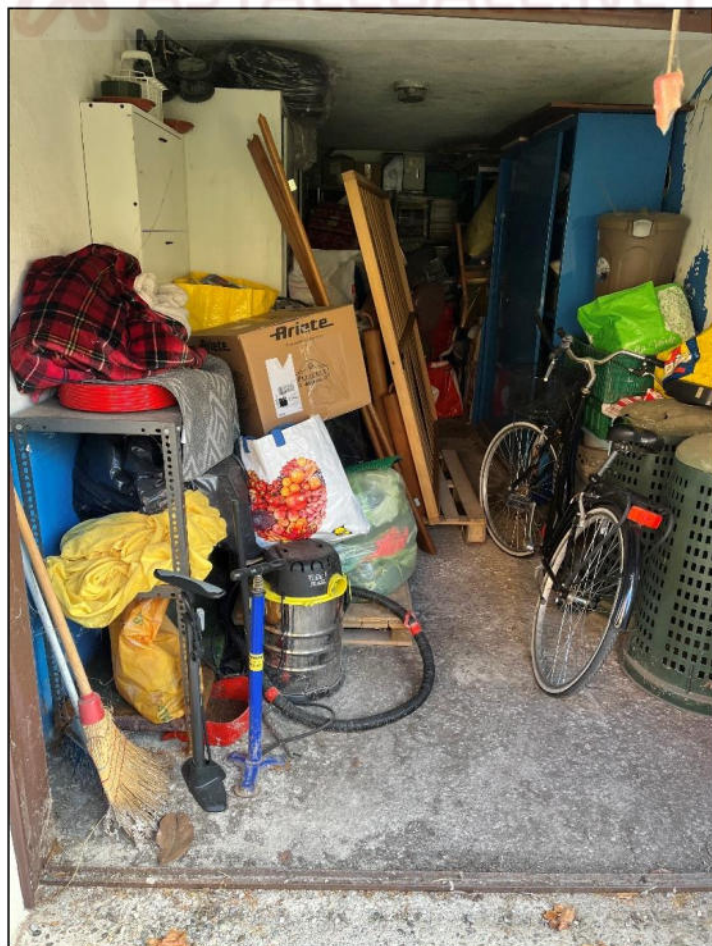




Foto n. 7 – Pianerottolo di ingresso all'appartamento



Foto n. 8 – Locale soggiorno /cucina



Foto n. 9 e 10 – Soggiorno / cucina





Foto n. 11 e 12 – Cucina con angolo cottura





Foto n. 13 e 14 – disimpegno





Foto n. 15 e 16 - Bagno





Foto n. 17 – Camera 1



Foto n. 18 – Camera 2



Foto n. 19 – Balcone