

Tribunale di Mantova
Esecuzione Immobiliare n° 174/2020 R.G.E.

Documentazione Fotografica
sopralluoghi in data:

30.03.2021, 13.04.2021, 22.04.2021, 21.05.2021 e 26.05.2021

Immobili in Comune di Castelbelforte
(da pag. 1 a pag. 176)

DOCUMENTAZIONE FOTOGRAFICA

INDICE:

• FG. 18

- 1) EX MAPP.LE 74 SUB. 1 **ORA MAPP.LE 74 SUB. 2**
AREA CORTIVA I
- da foto n° 1 a foto n° 18 da pag. 1 a pag. 5
- 2) EX MAPP.LE 69 SUB. 1 **ORA MAPP.LE 69 SUB. 2**
AREA CORTIVA I
- da foto n° 1 a foto n° 5 pagg. 6 e 7
- 3) EX MAPP.LE 69 SUB. 1 **ORA MAPP.LE 69 SUB. 2**
FABBRICATO A: LAVORAZIONE RISO
- da foto n° 1 a foto n° 134 da pag. 8 a pag. 41
- Riferimento planimetrico pag. 42
- 4) EX MAPP.LE 70 SUB. 302 **ORA MAPP.LE 70 SUB. 303 E SUB. 304**
FABBRICATO B: UFFICI ED ARCHIVIO
- da foto n° 1 a foto n° 19 da pag. 43 a pag. 47
- 4a) EX MAPP.LE 70 SUB. 302 **ORA MAPP.LE 70 SUB. 303**
UFFICI (P1)
- da foto n° 20 a foto n° 57 da pag. 48 a pag. 57
- Riferimento planimetrico pag. 58
- 4b) EX MAPP.LE 70 SUB. 302 **ORA MAPP.LE 70 SUB. 304**
U.I. RESIDENZIALE (P1°)
- da foto n° 58 a foto n° 102 da pag. 59 a pag. 70
- Riferimento planimetrico pag. 71
- 5) EX MAPP.LE 73 SUB. 305 **ORA MAPP.LE 73 SUB. 306**
FABBRICATO C: ZONA SCARICO RISONE
- da foto n° 1 a foto n° 9 da pag. 72 a pag. 74
- 6) EX MAPP.LE 73 SUB. 305 **ORA MAPP.LE 73 SUB. 306**
FABBRICATO D: ripostiglio - officina - WC
- da foto n° 1 a foto n° 51 da pag. 75 a pag. 87
- Riferimento planimetrico pag. 88
- 7) EX MAPP.LE 73 SUB. 305 **ORA MAPP.LE 73 SUB. 306**
FABBRICATO E: CABINA ELETTRICA
- da foto n° 1 a foto n° 21 da pag. 89 a pag. 94
- Riferimento planimetrico pag. 95
- 8) EX MAPP.LE 73 SUB. 305 **ORA MAPP.LE 73 SUB. 306**
FABBRICATI F: filtri polveri
- da foto n° 1 a foto n° 10 da pag. 96 a pag. 98
- 9) EX MAPP.LE 73 SUB. 305 **ORA MAPP.LE 73 SUB. 306**
PESA G
- da foto n° 1 a foto n° 3 pag. 99

- 10) EX MAPP.LE 73 SUB. 305 **ORA MAPP.LE 73 SUB. 306**
FABBRICATI H: SILOS
- da foto n° 1 a foto n° 12 da pag. 100 a pag. 102
- 11) EX MAPP.LE 73 SUB. 305 **ORA MAPP.LE 73 SUB. 306**
AREA CORTIVA I
- da foto n° 1 a foto n° 15 da pag. 103 a pag. 106
- 12) **MAPP.LE 155 SUB. 3** - FABBRICATO A
ZONA SCARICO RISONE CON TETTOIA
- da foto n° 1 a foto n° 29 da pag. 107 a pag. 114
- 13) **MAPP.LE 155 SUB. 3** - FABBRICATO B
MAGAZZINO SEMI-LAVORATI
- da foto n° 1 a foto n° 31 da pag. 115 a pag. 122
- 14) **MAPP.LE 155 SUB. 3** - FABBRICATO C
RIPOSTIGLIO
- da foto n° 1 a foto n° 18 da pag. 123 a pag. 127
- 15) **MAPP.LE 155 SUB. 3** - FABBRICATI D
FILTRI POLVERE
- da foto n° 1 a foto n° 6 pagg. 128 e 129
- 16) **MAPP.LE 155 SUB. 3** - FABBRICATI E
SILOS STOCCAGGIO
- da foto n° 1 a foto n° 7 pagg. 130 e 131
- 17) **MAPP.LE 155 SUB. 3** - AREA CORTIVA F
- da foto n° 1 a foto n° 14 da pag. 132 a pag. 135
- 18) **MAPP.LE 71** - U.I. RESIDENZIALE
- da foto n° 1 a foto n° 17 da pag. 136 a pag. 140
- 19) **MAPP.LE 71 SUB. 303** - U.I. RESIDENZIALE
- da foto n° 1 a foto n° 70 da pag. 141 a pag. 158
- Riferimento planimetrico pag. 159
- 20) **MAPP.LE 71 SUB. 304** - U.I. RESIDENZIALE
- da foto n° 1 a foto n° 26 da pag. 160 a pag. 166
- Riferimento planimetrico pag. 167
- 21) **MAPP.LE 71 SUB. 302** - B.C.N.C.
INGRESSO COMUNE
- da foto n° 1 a foto n° 8 pagg. 168 e 169
- 22) **ORA MAPP.LE 71 SUB. 305** - CANTINA (LOCALE TECNICO - S1)
- da foto n° 1 a foto n° 16 da pag. 170 a pag. 173
- Riferimento planimetrico pag. 174
- 23) MAGAZZINO STRUTTURA SMONTABILE
- da foto n° 1 a foto n° 7 pagg. 175 e 176
- 24) CASETTA LEGNO
- da foto n° 1 a foto n° 4 pag. 177

1) EX MAPPALE 74 SUB. 1 **ORA MAPPALE 74 SUB. 2** - AREA CORTIVA I



Foto 1

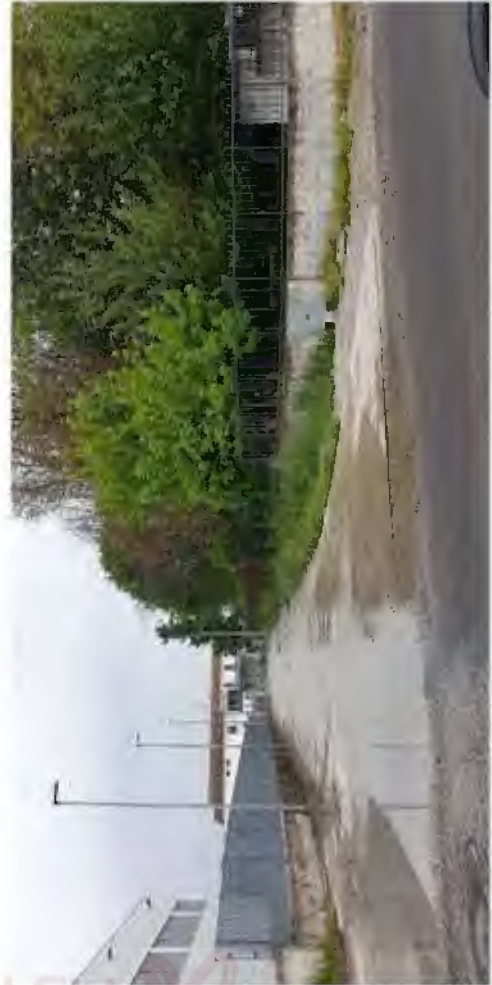


Foto 2



Foto 3



Foto 4



Foto 5



Foto 6



Foto 7



Foto 8



Foto 9



Foto 10



Foto 11



Foto 12



Foto 13



Foto 14



Foto 15



Foto 16



Foto 17



Foto 18

2) EX MAPPALE 69 SUB. 1 ORA MAPPALE 69 SUB. 2 - AREA CORTIVA



Foto 1



Foto 2

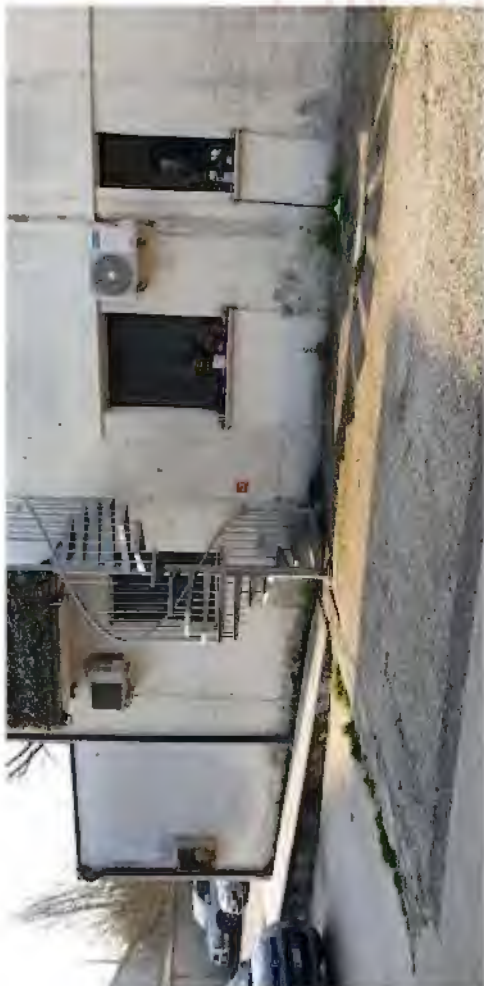


Foto 3



Foto 4



Foto 5

ASTALEGALE.NET

3) EX MAPPALE 69 SUB. 1 ORA MAPPALE 69 SUB. 2 - FABBRICATO A



Foto 1



Foto 2



Foto 3



Foto 4



Foto 5



Foto 6



Foto 7



Foto 8



Foto 9

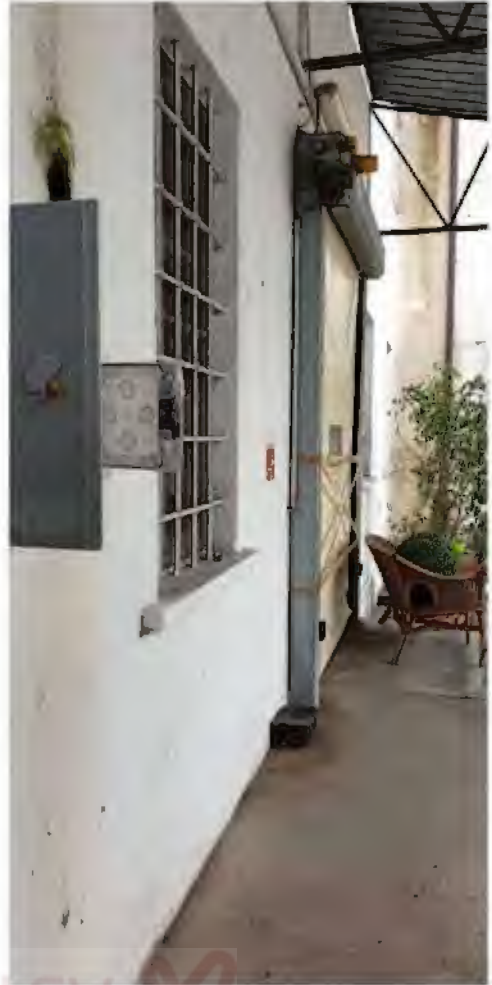


Foto 10



Foto 11



Foto 12



Foto 13



Foto 14



Foto 15



Foto 16



Foto 17



Foto 18



Foto 19



Foto 20



Foto 21

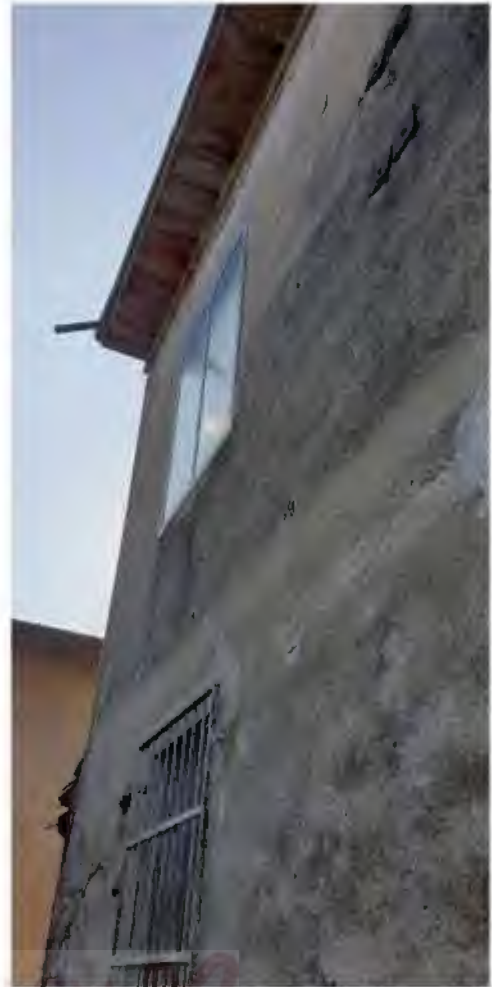


Foto 22



Foto 23



Foto 24/1



Foto 25/1



Foto 26/1



Foto 27/1



Foto 28/1



Foto 29/1



Foto 30/1



Foto 31/1



Foto 32/2



Foto 33/2

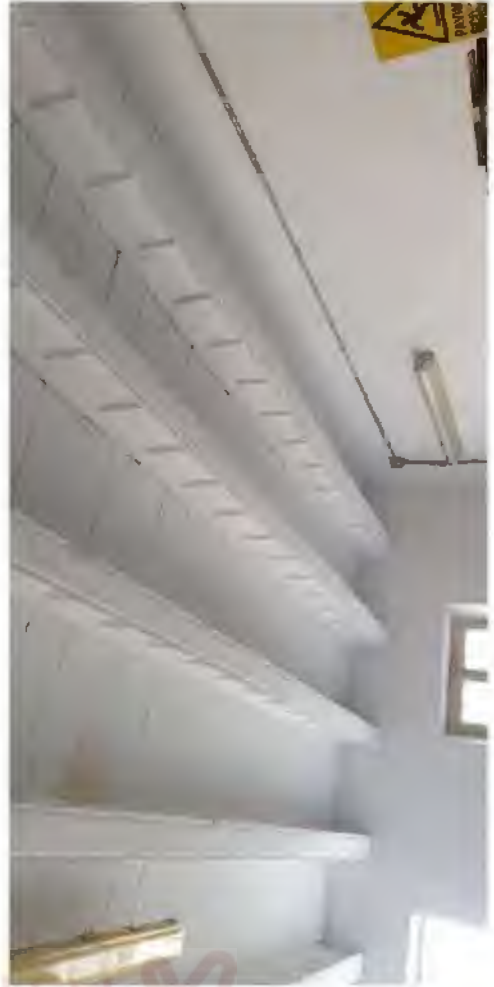


Foto 34/2



Foto 35/2



Foto 36/2



Foto 37/2



Foto 38/2



Foto 39/2



Foto 40/2



Foto 41/2



Foto 42/3



Foto 43/3



Foto 44/3



Foto 45/3



Foto 46/3



Foto 47/3



Foto 48/3



Foto 49/3



Foto 50/3



Foto 51/3



Foto 52/3



Foto 53/3



Foto 54/3



Foto 55/3



Foto 56/4



Foto 57/4

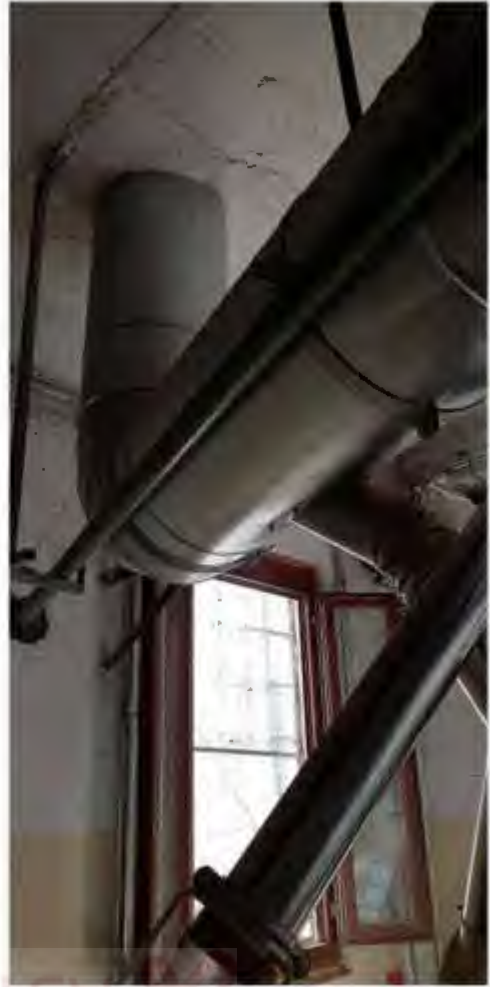


Foto 58/4



Foto 59/4

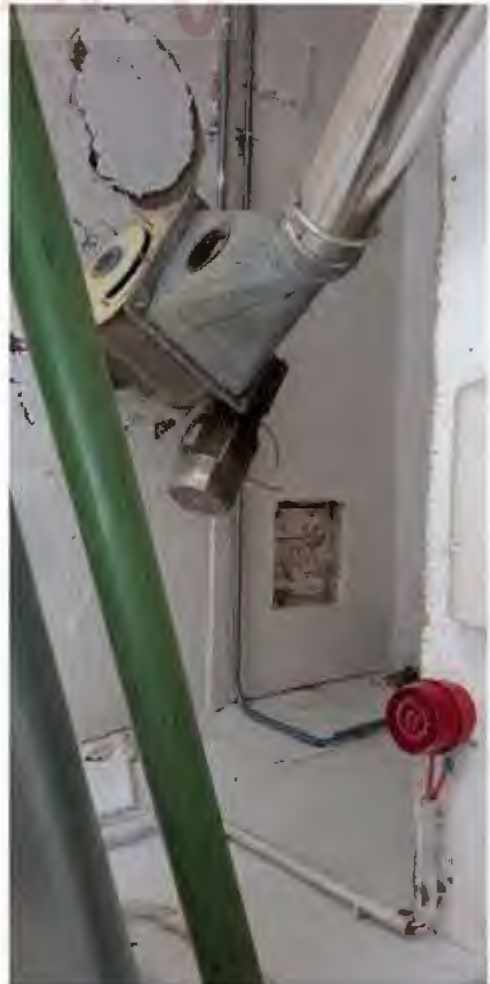


Foto 60/4



Foto 61/4



Foto 62/4



Foto 63/4



Foto 64/4



Foto 65/5



Foto 66/5



Foto 67/5

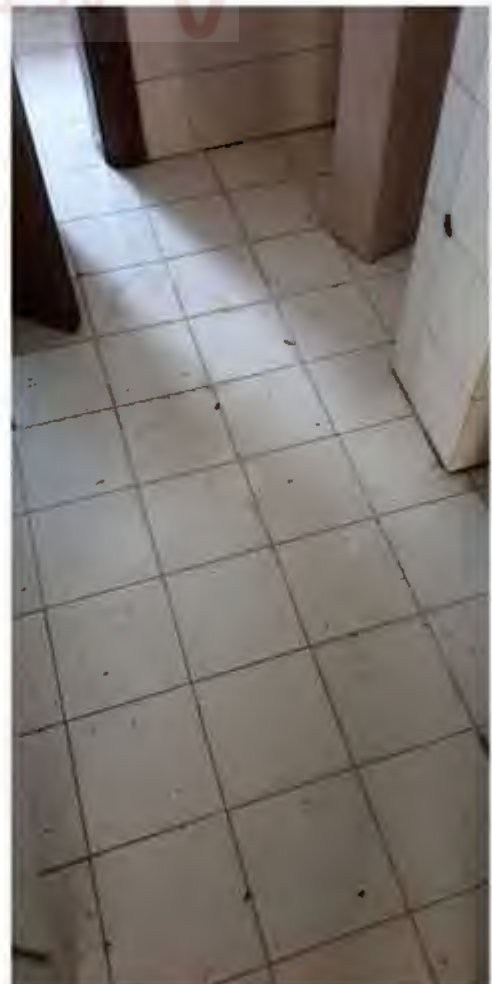


Foto 68/5



Foto 69/5

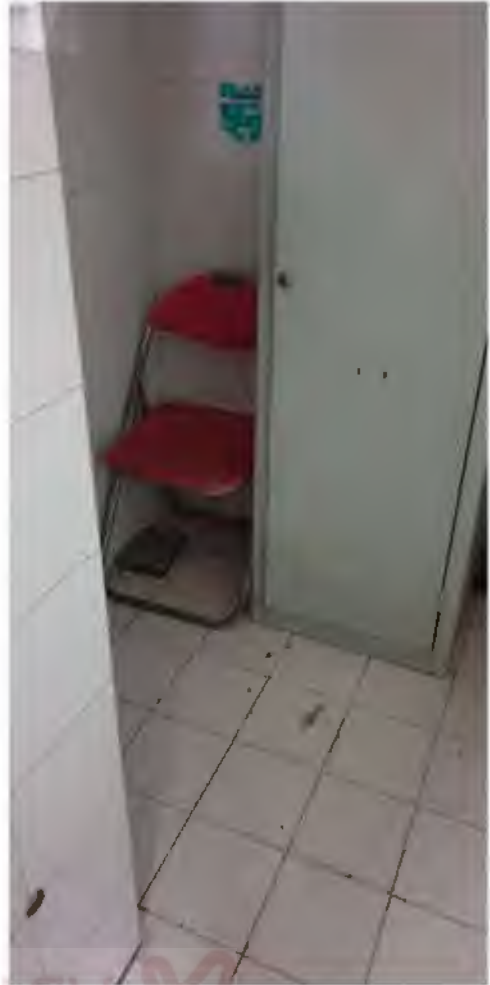


Foto 70/5



Foto 71/5



Foto 72/5



Foto 73/5



Foto 74/5



Foto 75/5



Foto 76/5



Foto 77/5



Foto 78/5



Foto 79/5



Foto 80/5



Foto 81/6



Foto 82/6



Foto 83/6



Foto 84/6



Foto 85/7



Foto 86/7



Foto 87/7



Foto 88/7



Foto 89/7



Foto 90/7



Foto 91/7



Foto 92/7



Foto 93/7



Foto 94/7



Foto 95/7



Foto 96/7



Foto 97/7



Foto 98/8



Foto 99/8



Foto 100/8



Foto 101/8



Foto 102/8



Foto 103/8



Foto 104



Foto 105



Foto 106



Foto 107/9



Foto 108/9



Foto 109/9



Foto 110/9



Foto 111/9



Foto 112/9



Foto 113/9



Foto 114/9



Foto 115/9

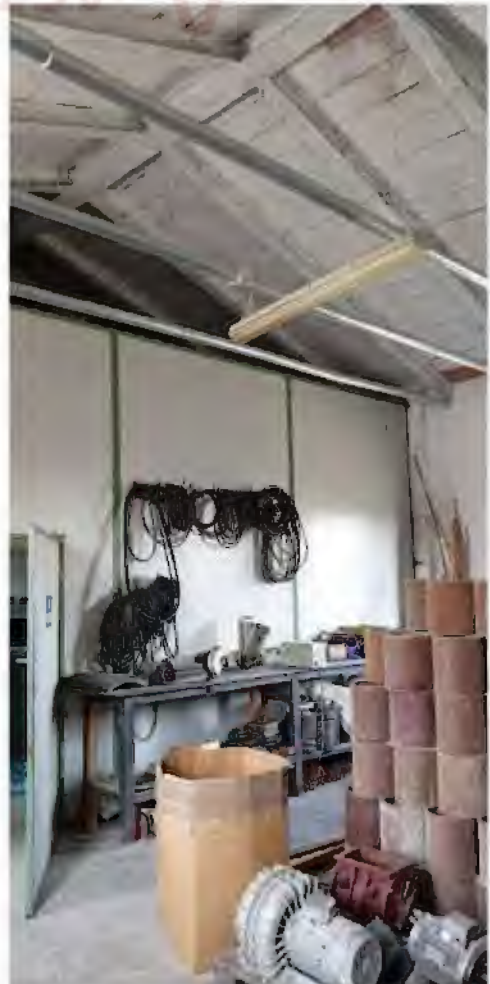


Foto 116/10



Foto 117/10



Foto 118/10



Foto 119/10



Foto 120/10



Foto 121/10



Foto 122/10



Foto 123/10



Foto 124/10



Foto 125/11



Foto 126/11



Foto 127/11



Foto 128/11



Foto 129/11



Foto 130/11



Foto 131/11



Foto 132/11



Foto 133/11

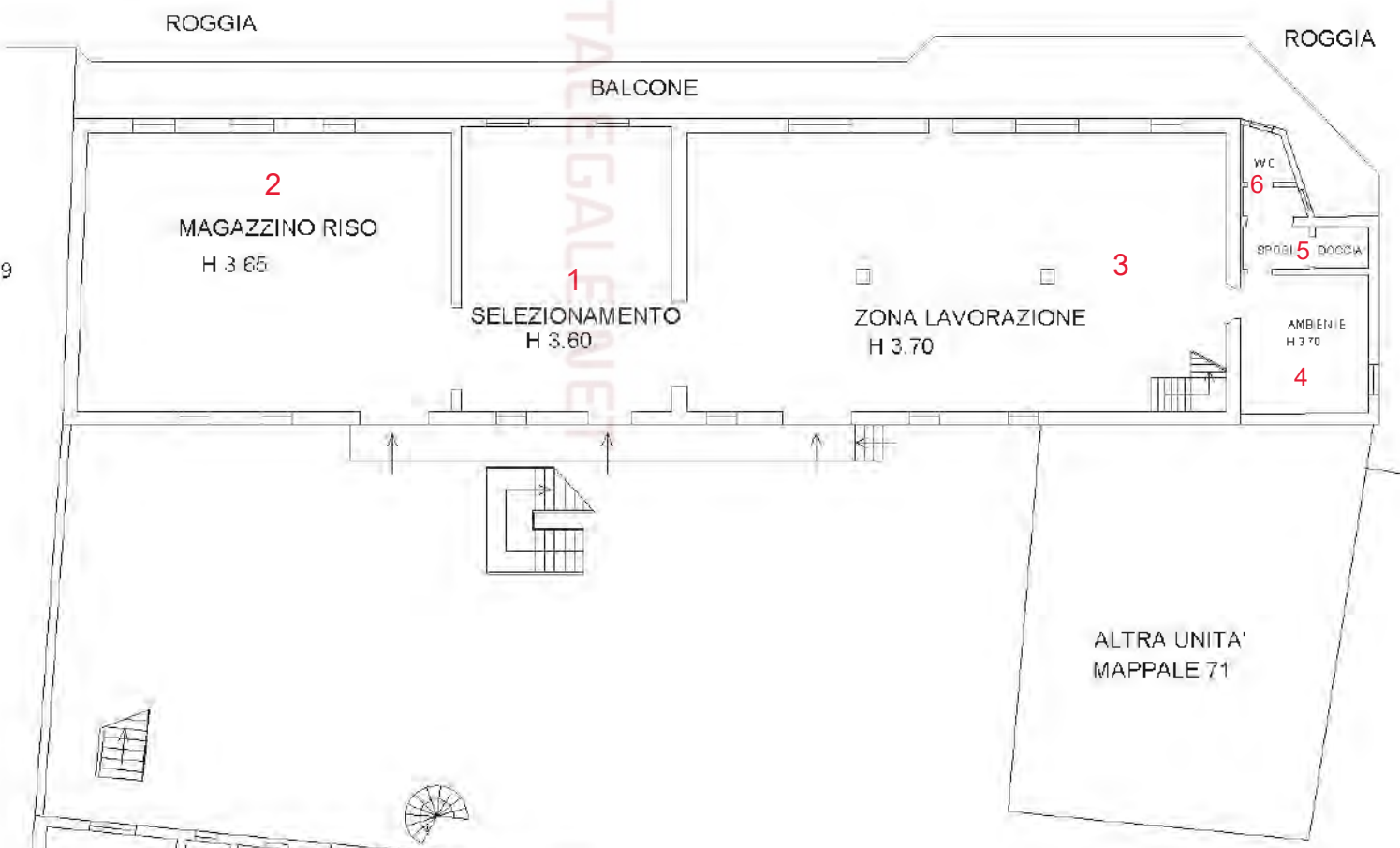


Foto 134/11

PIANO PRIMO



Mapp. 369



4) EX MAPPALE 70 SUB. 302 ORA MAPPALI 70 SUB. 303 E SUB. 304 - FABBRICATO B



Foto 1



Foto 2



Foto 3



Foto 4



Foto 5

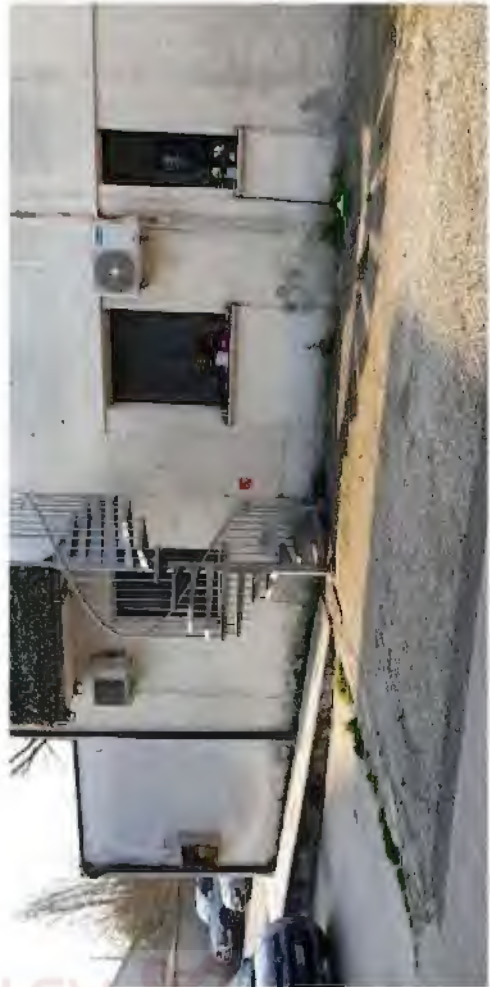


Foto 6



Foto 7



Foto 8



Foto 9

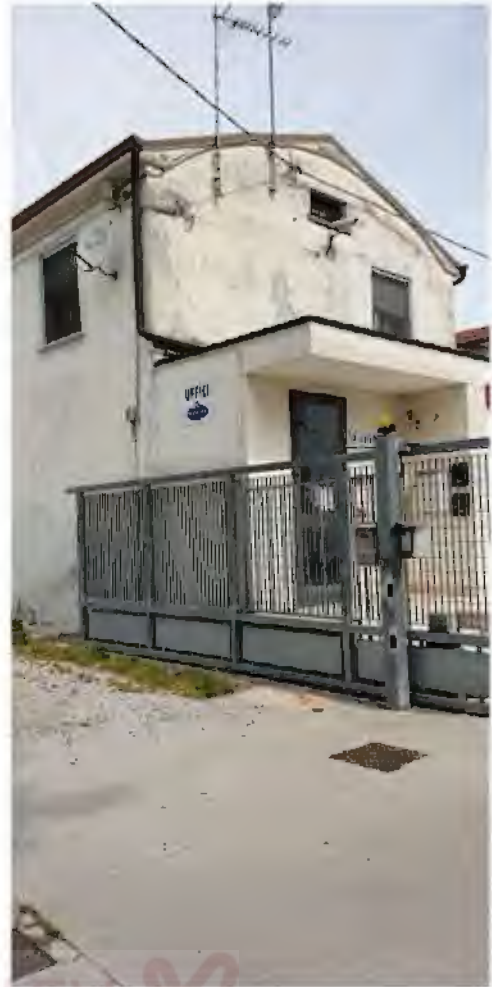


Foto 10



Foto 11



Foto 12



Foto 13



Foto 14



Foto 15



Foto 16



Foto 17

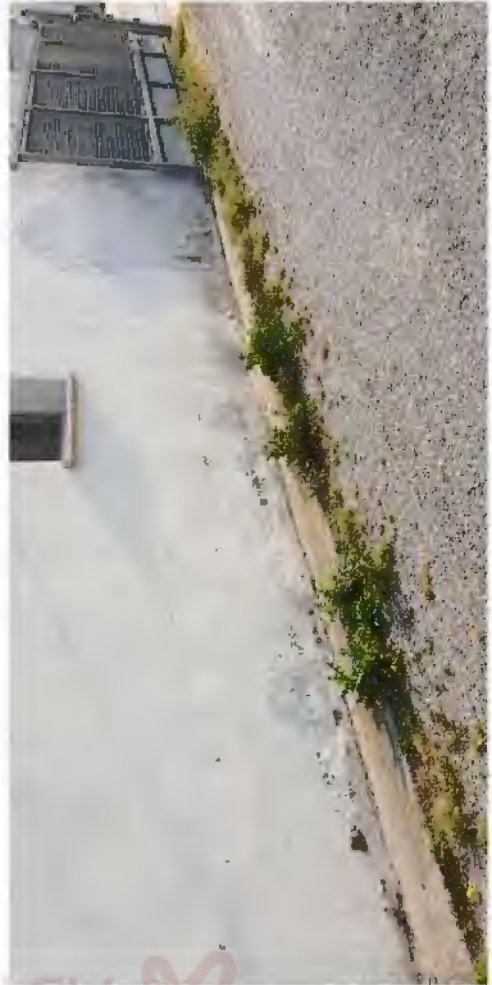


Foto 18



Foto 19

4a) EX MAPPALE 70 SUB. 302 **ORA MAPPALE 70 SUB. 303** - UFFICI (PT)



Foto 20



Foto 21/1



Foto 22/1



Foto 23/1



Foto 24/1



Foto 25/1



Foto 26/1



Foto 27/2



Foto 28/2



Foto 29/2



Foto 30/2



Foto 31/3



Foto 32/3



Foto 33/3



Foto 34/3



Foto 35/4



Foto 36/4



Foto 37/4



Foto 38/5



Foto 39/5



Foto 40/5



Foto 41/6



Foto 42/6

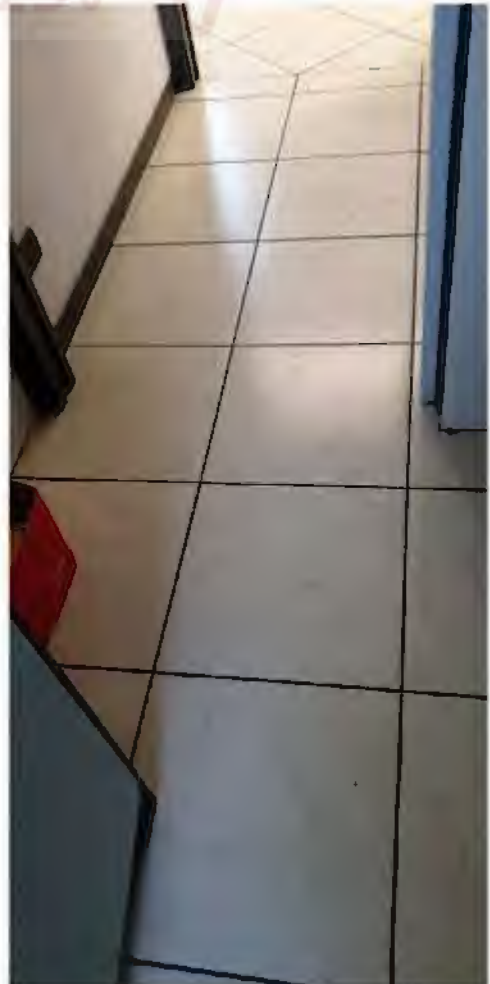


Foto 43/6



Foto 44/6



Foto 45/7



Foto 46/7



Foto 47/7



Foto 48/7



Foto 49/8



Foto 50/9



Foto 51/9



Foto 52/9



Foto 53/9



Foto 54/9

Foto 55/9



Foto 56/9



Foto 57/9



AREA CORTIVA
MAPP. 69/2

PIANI

Mapp. 369

4b) EX MAPPALE 70 SUB. 302 ORA MAPPALE 70 SUB. 304 U.I. RESIDENZIALE (P1°)



Foto 58



Foto 59



Foto 60



Foto 61



Foto 62/1



Foto 63/1



Foto 64/1

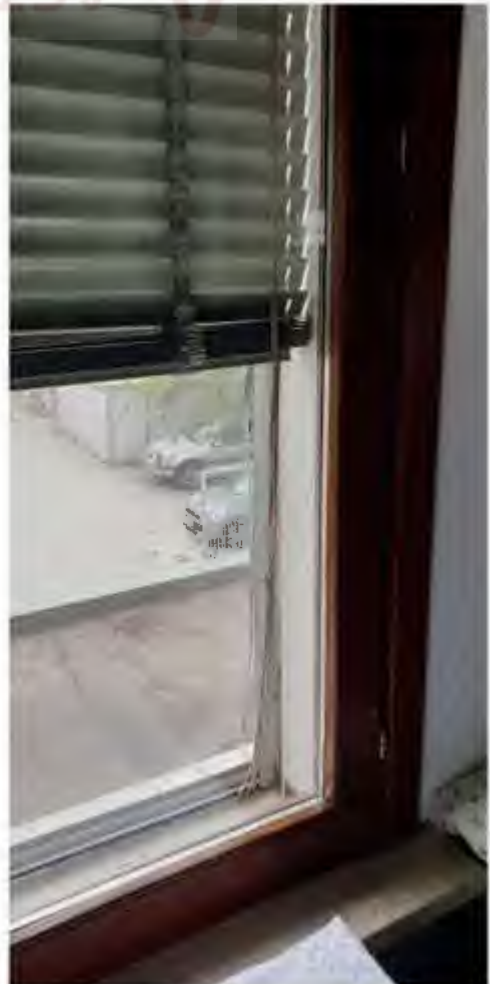


Foto 65/1



Foto 66/1



Foto 67/1



Foto 68/1



Foto 69/1



Foto 70/1



Foto 71



Foto 72/1



Foto 73/1



Foto 74/1



Foto 75/1



Foto 76/2



Foto 77/2



Foto 78/2

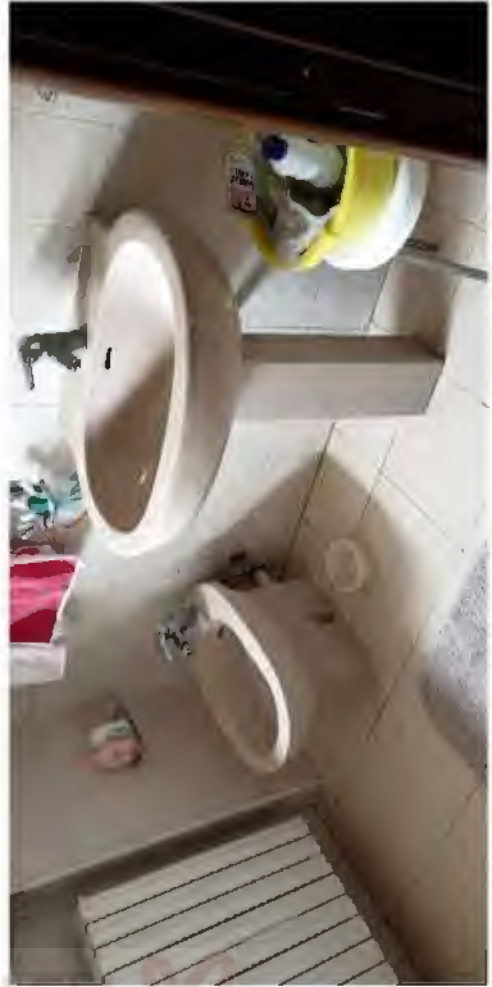


Foto 79/3



Foto 80/3

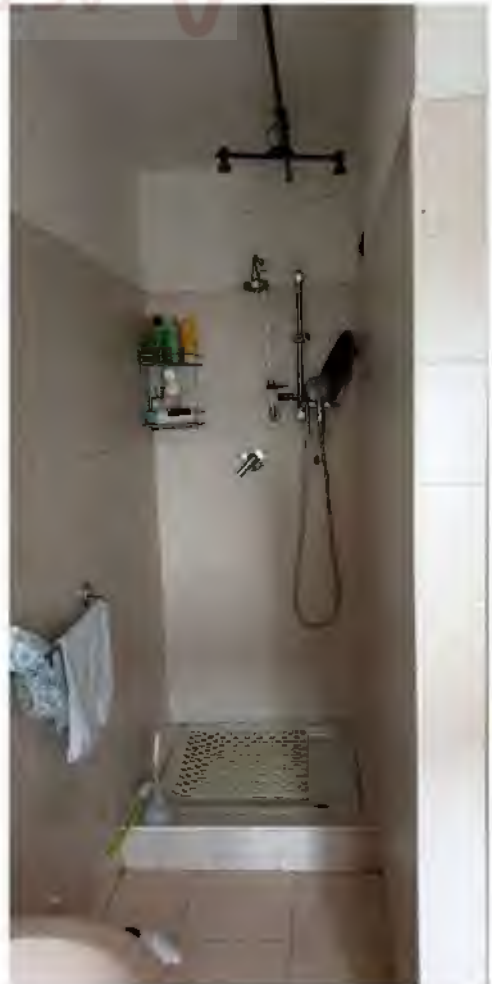


Foto 81/3



Foto 82/3

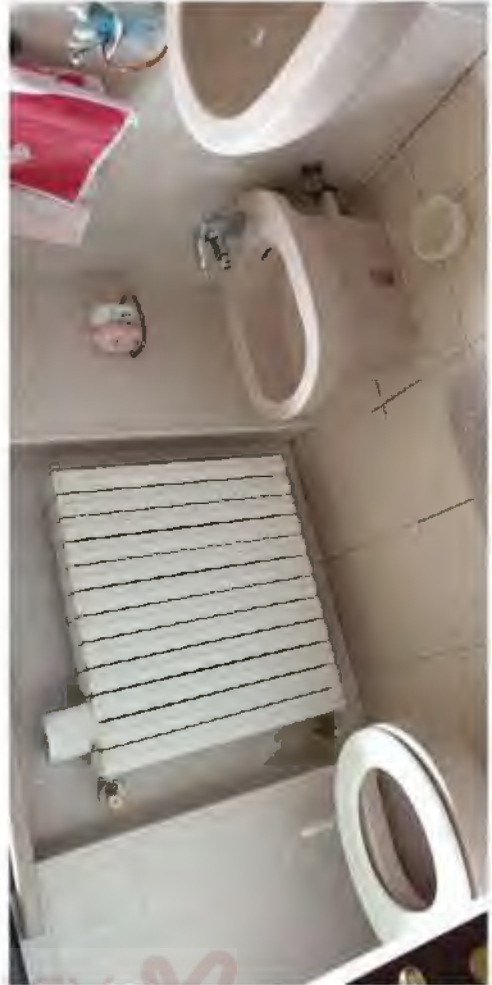


Foto 83/3



Foto 84/2



Foto 85/4



Foto 85bis/4



Foto 86/4



Foto 87/4



Foto 88/4



Foto 89/5



Foto 90/5



Foto 91/5



Foto 92/5



Foto 93/6



Foto 94/6



Foto 95/7



Foto 96/7



Foto 97/7



Foto 98/7



Foto 99



Foto 100

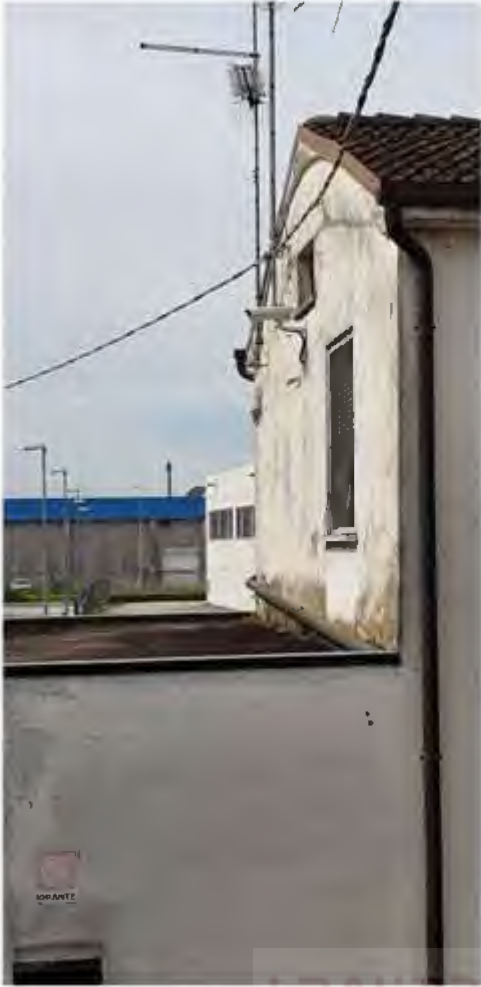


Foto 101



Foto 102

ASTALEGALE.NET

Agenzia delle Entrate
CATASTO FABBRICATI
Ufficio Provinciale di
Mantova

Dichiarazione protocollata n. MN0040676 del 23/09/2021

Comune di Castelbelforte

Via Colonna

civ. 36

Identificativi Catastali:

Sezione:

Foglio: 18

Particella: 70

Subalterno: 304

Compilata da:

Pacilio Anna Maria

Iscritto all'albo:

Ingegneri

Prov. Mantova

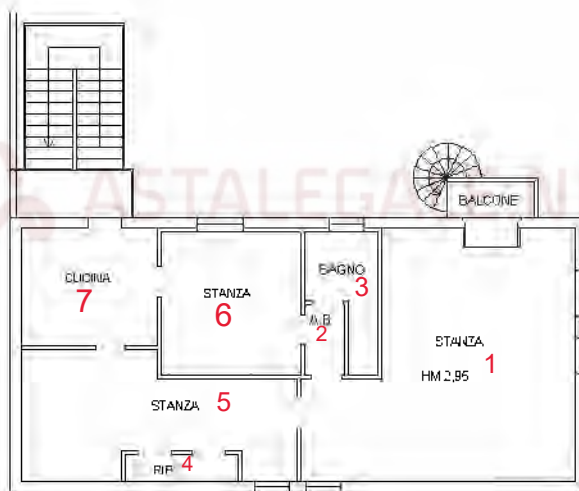
N. 00530

Planimetria

Scheda n. 1

Scala 1:200

PIANO PRIMO



Catasto dei Fabbricati - Situazione al 24/09/2021 - Comune di CASTELBELFORTE (C059) - < Foglio: 18 - Particella: 70 - Subalterno: 304 >
VIA COLONNA n. 36 piano: 1;

Ultima planimetria in atti

Data: 24/09/2021 - n. T171458 - Richiedente: PCLNMR52L66A944B

Totale schede: 1 - Formato di acquisizione: A4(210x297) - Formato stampa richiesto: A4(210x297)

5) EX MAPPALE 73 SUB. 305 **ORA MAPPALE 73 SUB. 306** - FABBRICATO C



Foto 1



Foto 2



Foto 3



Foto 4



Foto 5



Foto 6



Foto 7



Foto 8



Foto 9

ASTALEGALE.NET

6) EX MAPPALE 73 SUB. 305 **ORA MAPPALE 73 SUB. 306** - FABBRICATO D



Foto 1



Foto 2



Foto 3



Foto 4



Foto 5



Foto 6



Foto 7

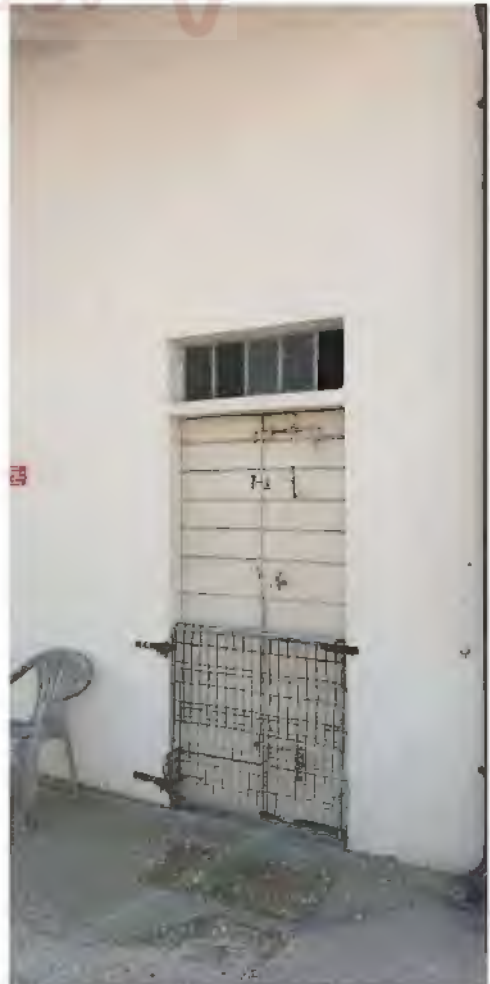


Foto 8



Foto 9

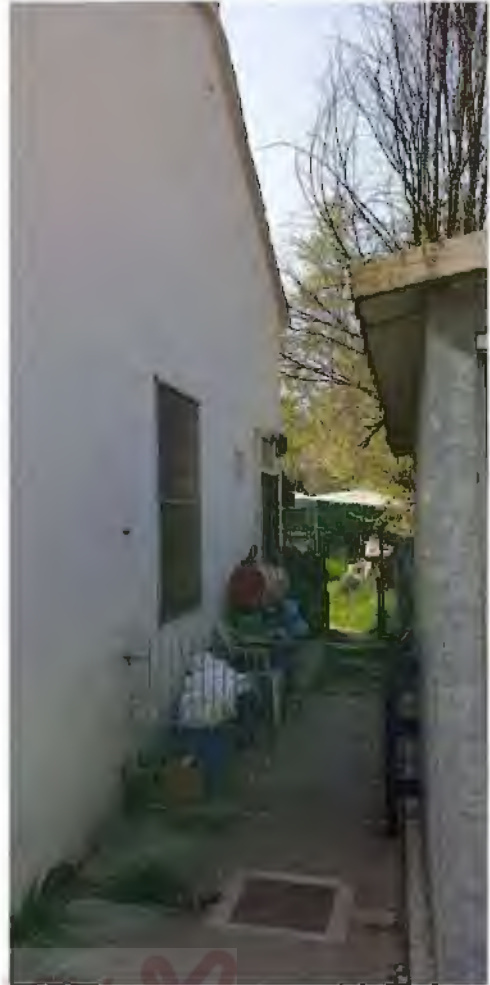


Foto 10



Foto 11



Foto 12



Foto 13

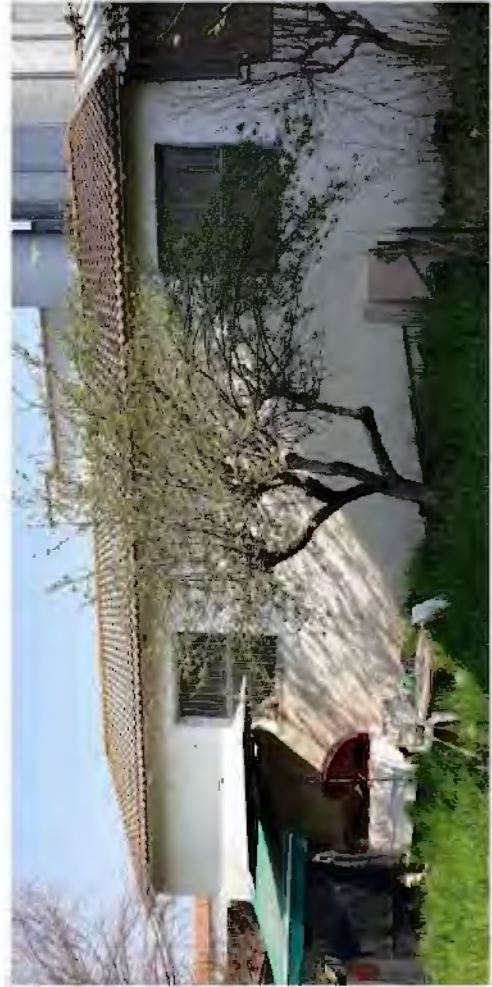


Foto 14



Foto 15/1



Foto 16/1



Foto 17/1



Foto 18/1



Foto 19/1



Foto 20/1



Foto 21/2



Foto 22/2



Foto 23/2



Foto 24/2



Foto 25/2



Foto 26/3



Foto 27/3



Foto 28/3



Foto 29/4



Foto 30/4



Foto 31/4



Foto 32/4



Foto 33/4



Foto 34/4



Foto 35/4



Foto 36/4



Foto 37/4



Foto 38/4



Foto 39/4



Foto 40/4



Foto 41/2



Foto 42/4



Foto 43/4



Foto 44/4



Foto 45/4



Foto 46/5



Foto 47/5



Foto 48/5



Foto 49/5



Foto 50/5

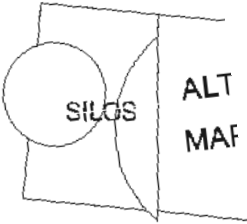


Foto 51/5

OFFICINA
H 5,25

SILOS DI STOCCAGGIO

ALTRA UNITA'
MAPP. 155/3



ZONA
SCARICO
RISONE
H 4,90

ALTRA UNITA'
MAPP. 155/3

PIANO TERRA

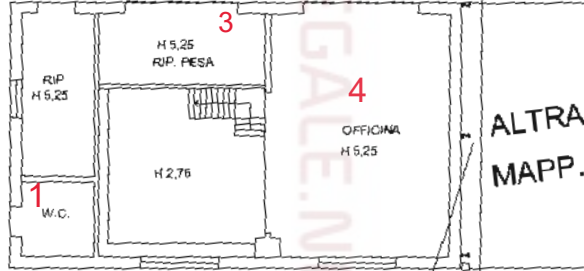


PESA

ALTRA UNITA'
MAPP. 155/3

PIANO PRIMO

AREA CORTIVA
MAPP. 73/306



ALTRA UNITA'
MAPP. 155/3



RIP.
H 2,25

ALTRA UNITA'
MAPP. 155/3



CABINA ELETTTRICA
H 2,50

7) EX MAPPALE 73 SUB. 305 **ORA MAPPALE 73 SUB. 306** - FABBRICATO E



Foto 1



Foto 2



Foto 3



Foto 4/1



Foto 5



Foto 6/2



Foto 7/2



Foto 8



Foto 9

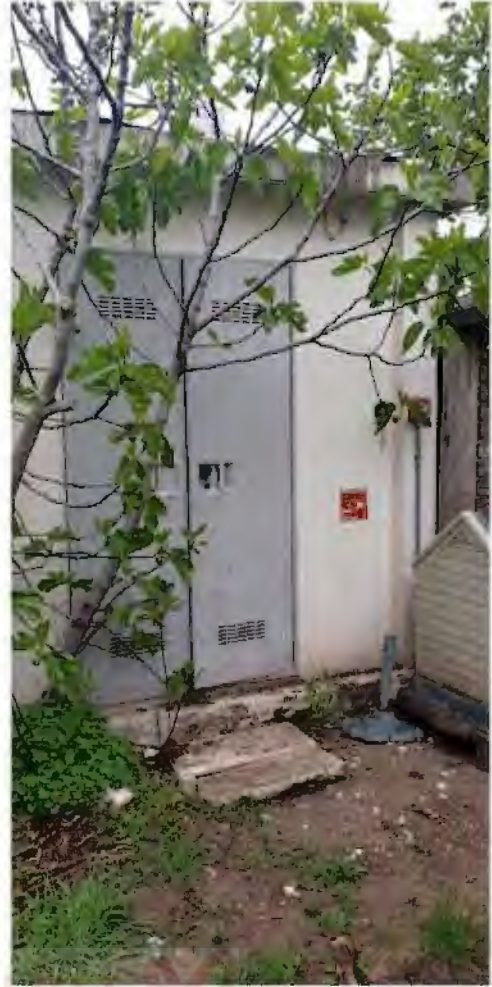


Foto 10



Foto 11/3



Foto 12/3



Foto 13/3



Foto 14/3



Foto 15/3



Foto 16/3

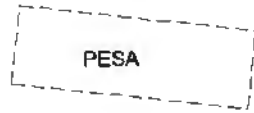


Foto 21/3

ASTALEGAL.NET

PIANO TERRA

SCARICO
RISONE
H 4,90
ALTRA UNITA'
MAPP. 155/3



AREA CORTIVA
MAPP. 73/306



ALTRA UNITA'
MAPP. 155/3

ALTRA UNITA'
MAPP. 155/3

RIP.
H 2,25

ALTRA UNITA'
MAPP. 155/3



MAPP. 75

MAPP. 76

ASTALEGALE.NET

8) EX MAPPALE 73 SUB. 305 ORA MAPPALE 73 SUB. 306 - FABBRICATI F



Foto 1



Foto 2



Foto 3



Foto 4



Foto 5



Foto 6



Foto 7



Foto 8



Foto 9



Foto 10

ASTALEGALE.NET

9) EX MAPPALE 73 SUB. 305 **ORA MAPPALE 73 SUB. 306** - PESA G



Foto 1



Foto 2



Foto 3

10) EX MAPPALE 73 SUB. 305 ORA MAPPALE 73 SUB. 306 - FABBRICATI H



Foto 1



Foto 2



Foto 3



Foto 4



Foto 5



Foto 6



Foto 7



Foto 8



Foto 9



Foto 10



Foto 11



Foto 12

11) EX MAPPALE 73 SUB. 305 ORA MAPPALE 73 SUB. 306 - AREA CORTIVA I



Foto 1



Foto 2



Foto 3



Foto 4



Foto 5



Foto 6



Foto 7



Foto 8



Foto 9

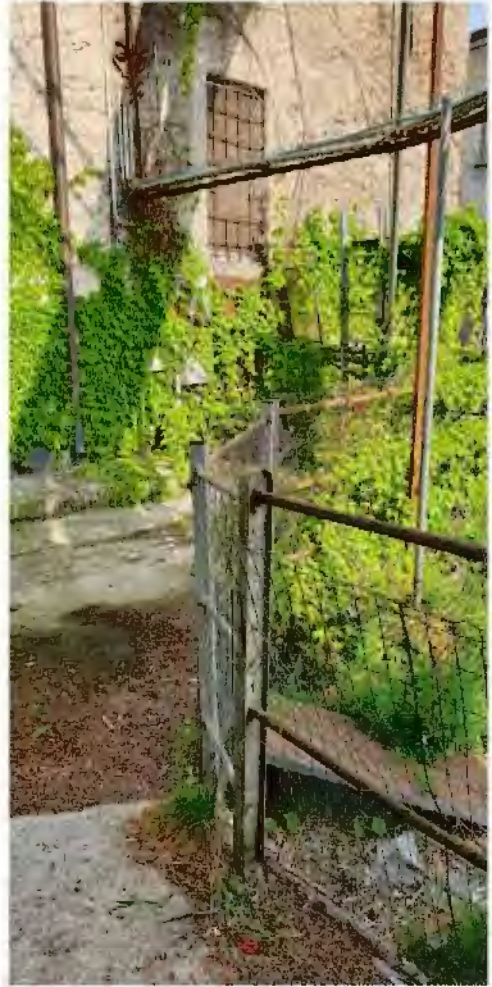


Foto 10



Foto 11



Foto 12



Foto 13



Foto 14



Foto 15

12) **MAPPALE 155 SUB. 3 - FABBRICATO A**



Foto 1



Foto 2



Foto 3



Foto 4



Foto 5



Foto 6



Foto 7



Foto 8



Foto 9



Foto 10



Foto 11



Foto 12



Foto 13



Foto 14



Foto 15



Foto 16



Foto 17



Foto 18



Foto 19



Foto 20



Foto 21



Foto 22



Foto 23



Foto 24



Foto 25



Foto 26



Foto 27



Foto 28



Foto 29

 ASTALEGALNET

13) MAPPALE 155 SUB. 3 - FABBRICATO B



Foto 1



Foto 2



Foto 3



Foto 4



Foto 5



Foto 6



Foto 7



Foto 8



Foto 9

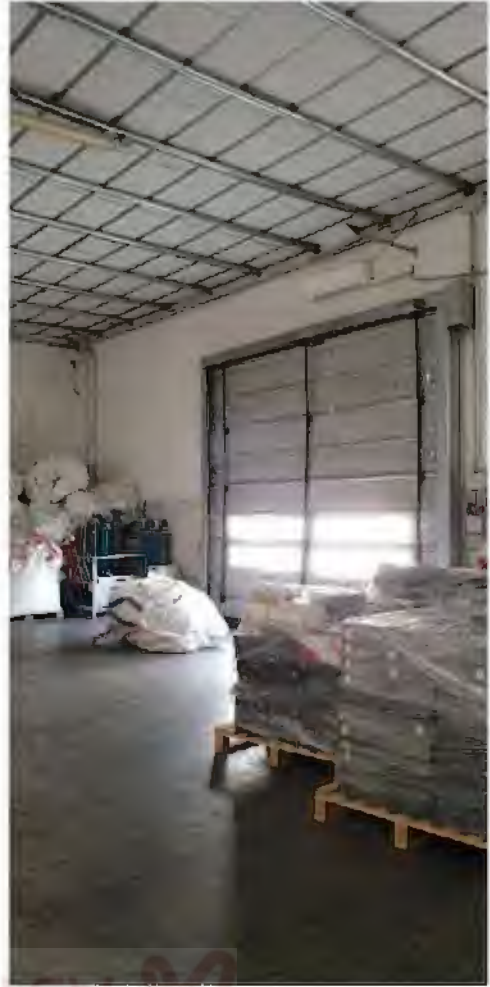


Foto 10



Foto 11



Foto 12



Foto 13



Foto 14



Foto 15



Foto 16



Foto 17



Foto 18



Foto 19



Foto 20



Foto 21



Foto 22



Foto 23



Foto 24



Foto 25

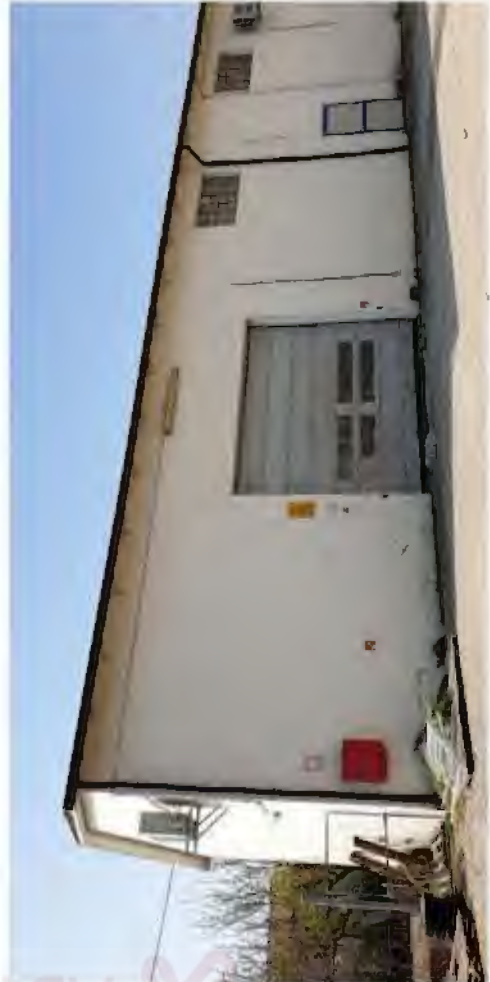


Foto 26



Foto 27



Foto 28



Foto 29



Foto 30



Foto 31

14) MAPPALÉ 155 SUB. 3 - FABBRICATO C



Foto 1



Foto 2



Foto 3



Foto 4



Foto 5



Foto 6



Foto 7

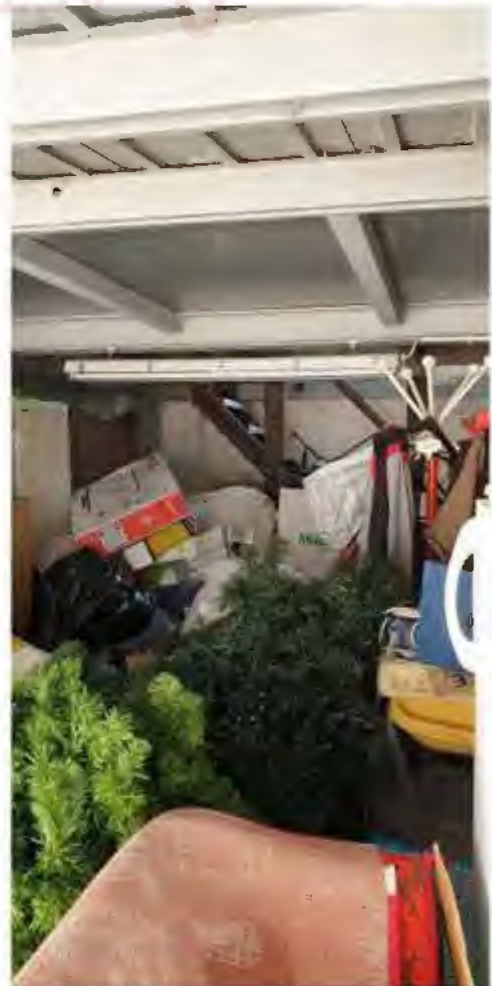


Foto 8



Foto 9



Foto 10



Foto 11



Foto 12



Foto 13



Foto 14



Foto 15



Foto 16



Foto 17



Foto 18

ASTALEGALE.NET

15) MAPPALE 155 SUB. 3 - FABBRICATI D



Foto 1



Foto 2



Foto 3



Foto 4



Foto 5



Foto 6

16) **MAPPALE 155 SUB. 3 - FABBRICATI E**



Foto 1



Foto 2



Foto 3



Foto 4



Foto 5



Foto 6



Foto 7

17) MAPPALE 155 SUB. 3 - AREA CORTIVA F



Foto 1



Foto 2



Foto 3



Foto 4



Foto 5



Foto 6



Foto 7



Foto 8



Foto 9



Foto 10



Foto 11



Foto 12



Foto 13



Foto 14

18) MAPPALE 71 - U.I. RESIDENZIALE



Foto 1



Foto 2



Foto 3



Foto 4



Foto 5



Foto 6



Foto 7



Foto 8



Foto 9



Foto 10



Foto 11



Foto 12



Foto 13



Foto 14



Foto 15



Foto 16



Foto 17

ASTALEGALE.NET

19) MAPPALE 71 SUB. 303 - U.I. RESIDENZIALE



Foto 1/1



Foto 2/1



Foto 3/1



Foto 4/1



Foto 5/1



Foto 6/1



Foto 7/1



Foto 8/2



Foto 9/3

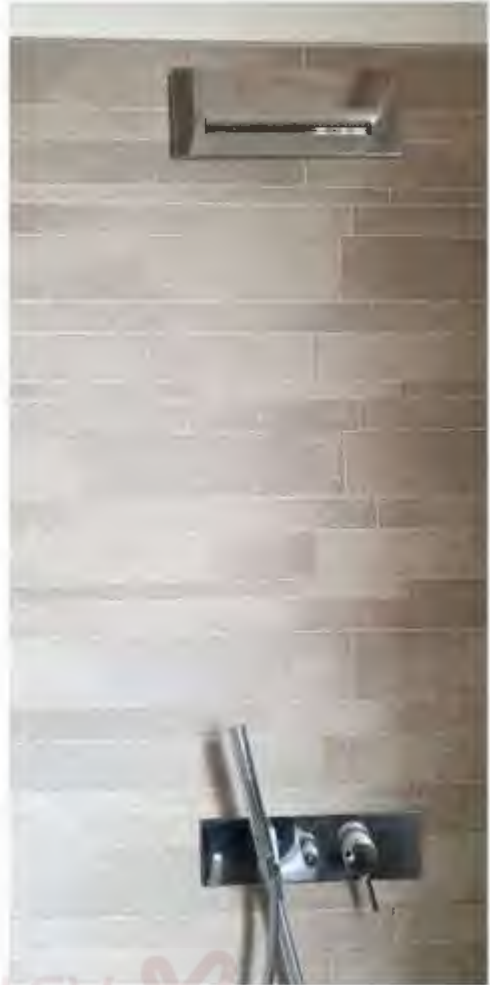


Foto 10/3

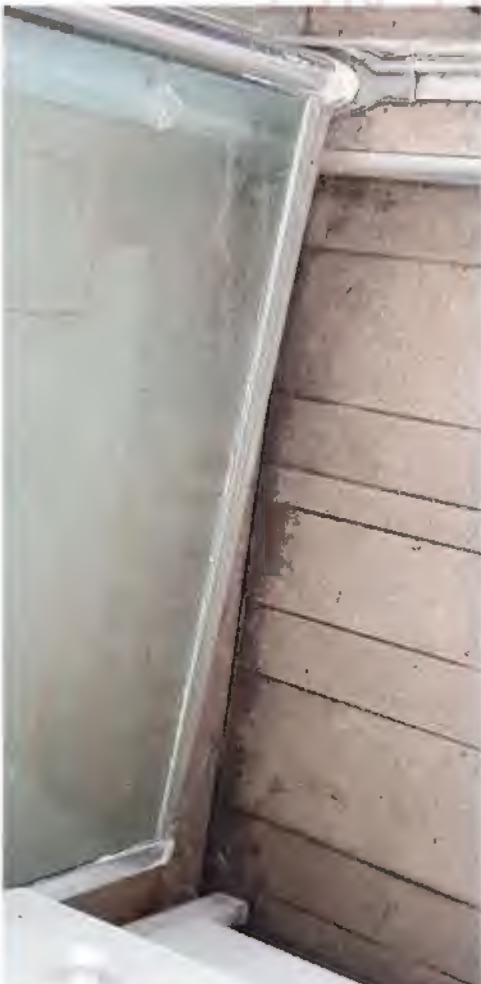


Foto 11/3

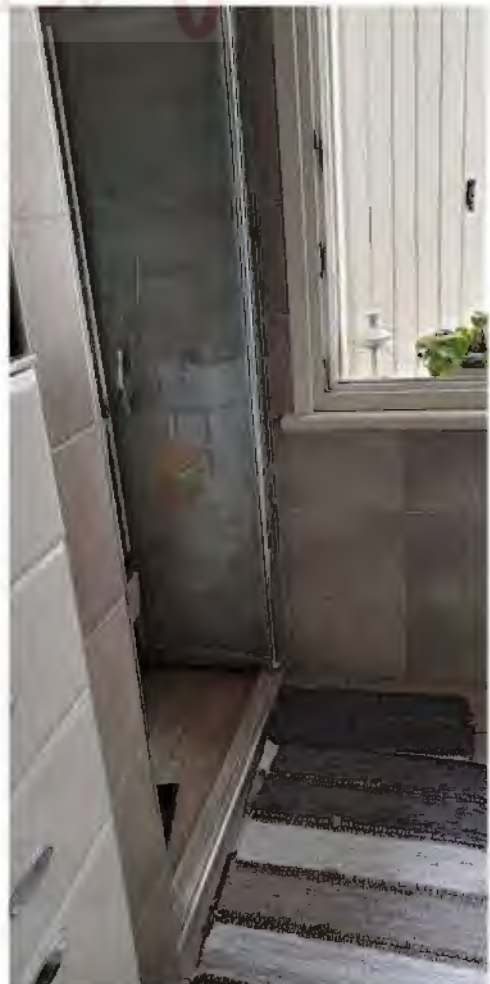


Foto 12/3



Foto 13/3



Foto 14/3



Foto 15/3

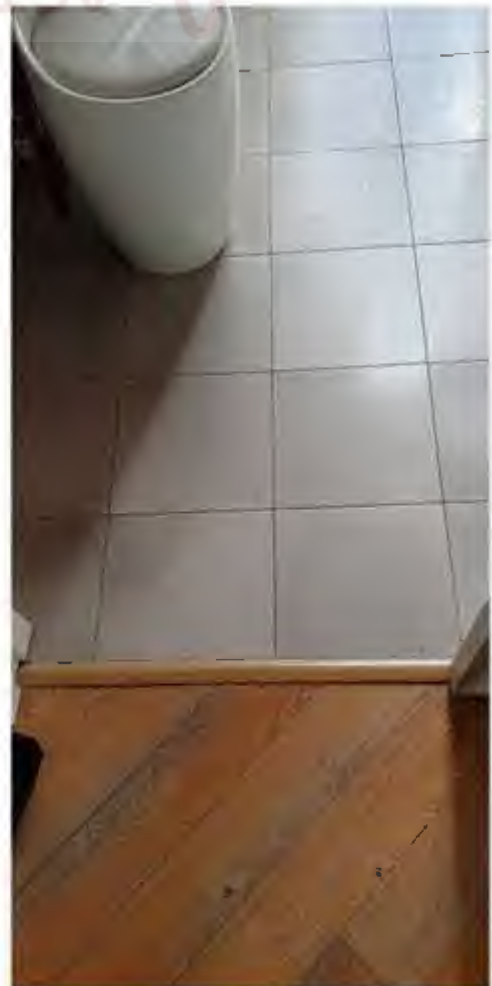


Foto 16/4



Foto 17/4



Foto 18/4



Foto 19/4



Foto 20/5



Foto 21/5



Foto 22/5



Foto 23/5



Foto 24/6



Foto 25/6



Foto 26/6



Foto 27/6

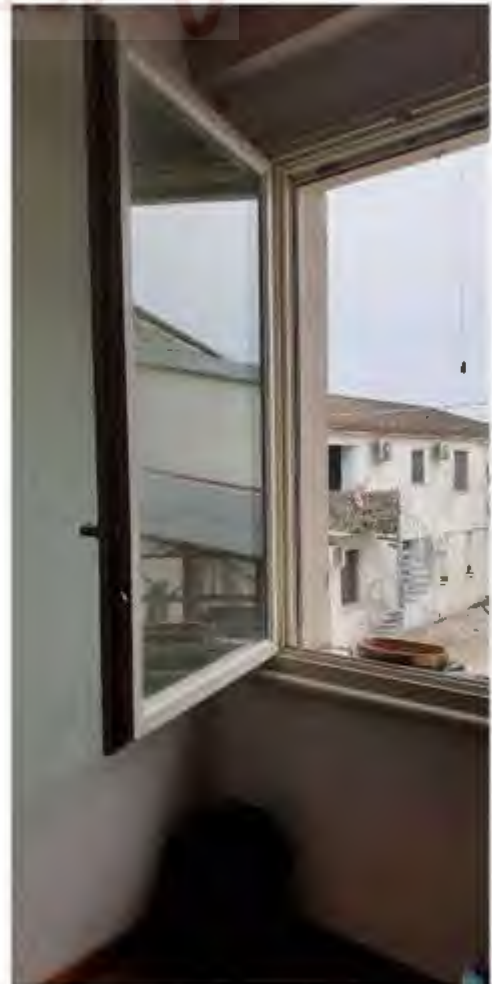


Foto 28/6



Foto 29/6



Foto 30/6



Foto 31/6



Foto 32/7



Foto 33/7



Foto 34/7



Foto 35/7



Foto 36/7



Foto 37/8

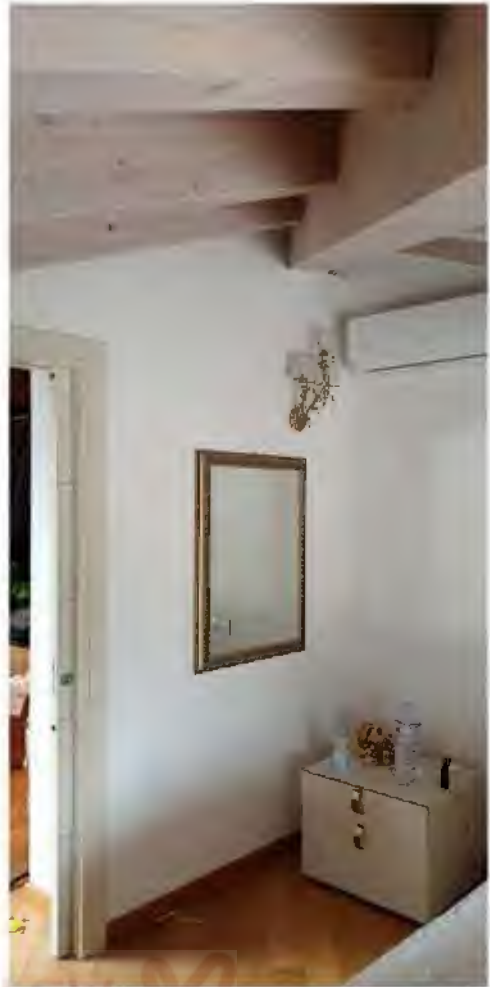


Foto 38/8



Foto 39/8



Foto 40/8



Foto 41/8



Foto 42/8



Foto 43/8



Foto 44/8



Foto 45/9



Foto 46/9



Foto 47/9



Foto 48/9



Foto 49/9



Foto 50/9



Foto 51/10



Foto 52/10



Foto 53/11



Foto 54/11

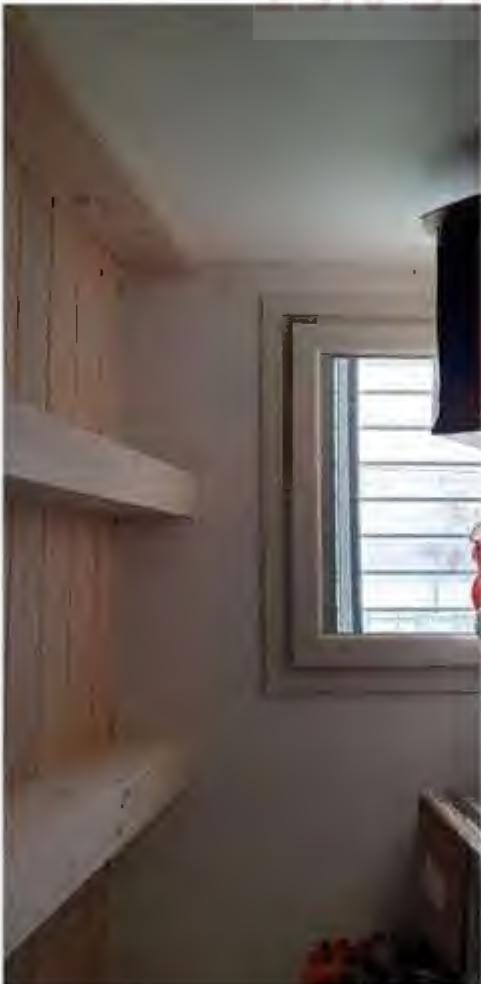


Foto 55/12

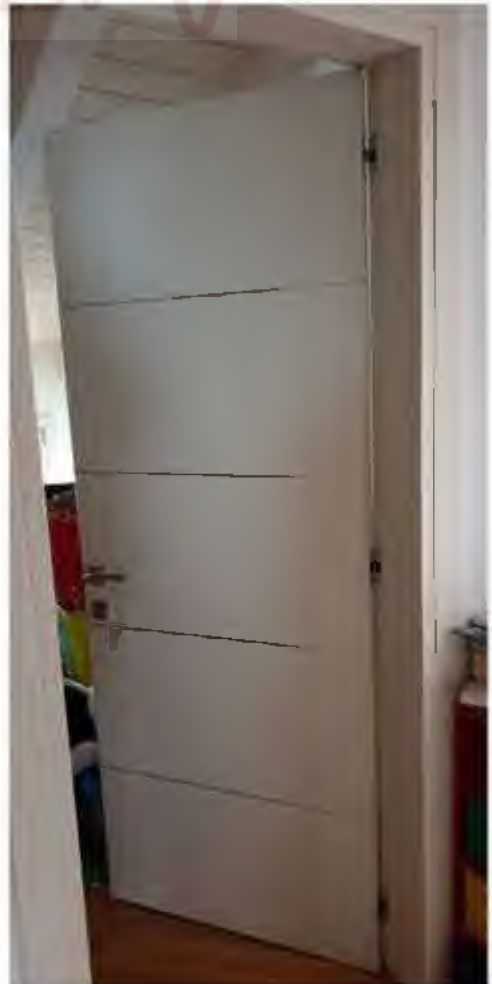


Foto 56/12



Foto 57/13



Foto 58/13



Foto 59/13



Foto 60/13



Foto 61/13



Foto 62/13



Foto 63/13



Foto 64/13



Foto 65/13



Foto 66/14



Foto 67/14



Foto 68/14



Foto 69/14



Foto 70/14

**Agenzia del Territorio
CATASTO FABBRICATI
Ufficio Provinciale di
Mantova**

Dichiarazione protocollata n. MN0130074 del 14/10/2010

Planimetria di u.i.u. in Comune di Castelbelforte

Via Colonna

civ. 36

Identificativi Catastali:

Sezione:

Foglio: 18

Particella: 71

Subalterno: 303

Compilata da:

Corradini Giulio

Isoritto all'albo:

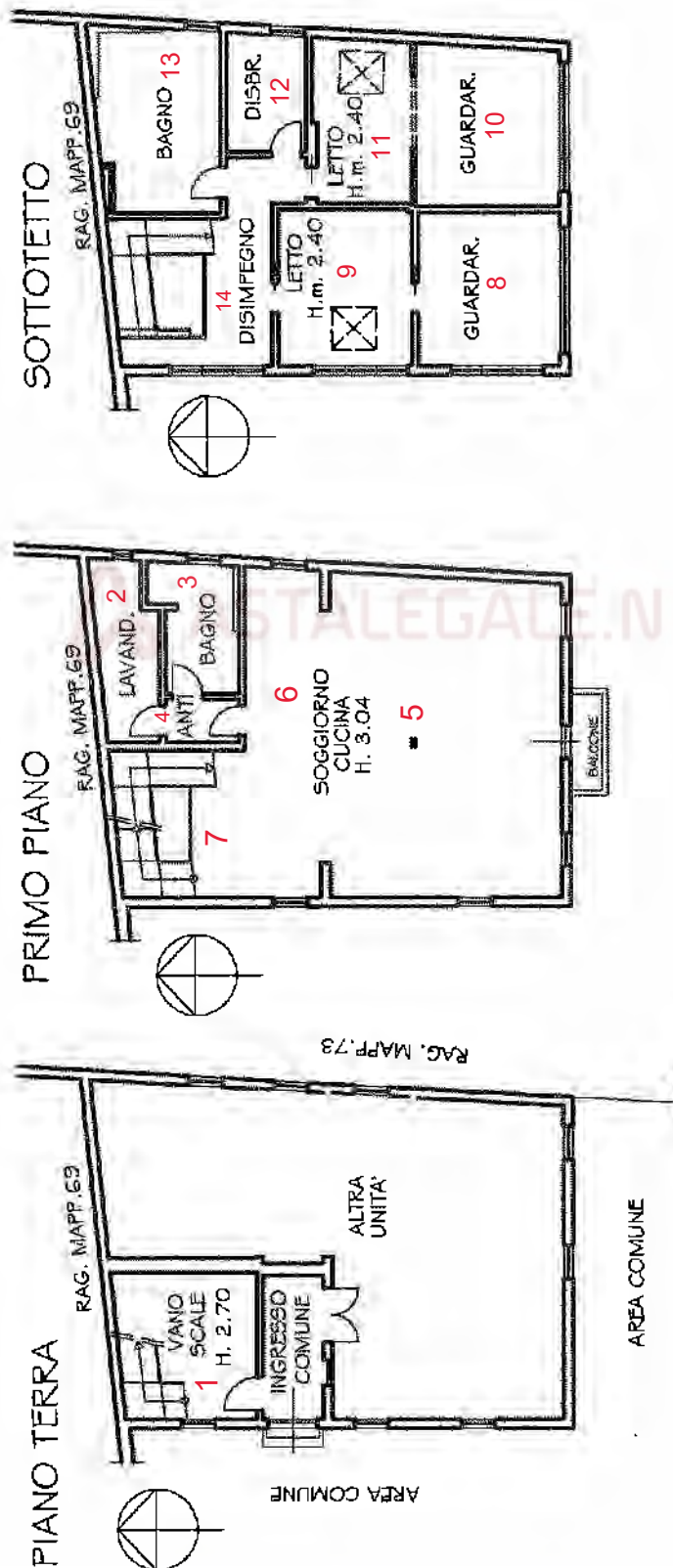
Geometri

Prov. Mantova

N. 2016

Scheda n. 1

Scala 1:200



Ultima planimetria in atti

20) MAPPALE 71 SUB. 304 - U.I. RESIDENZIALE



Foto 1/1

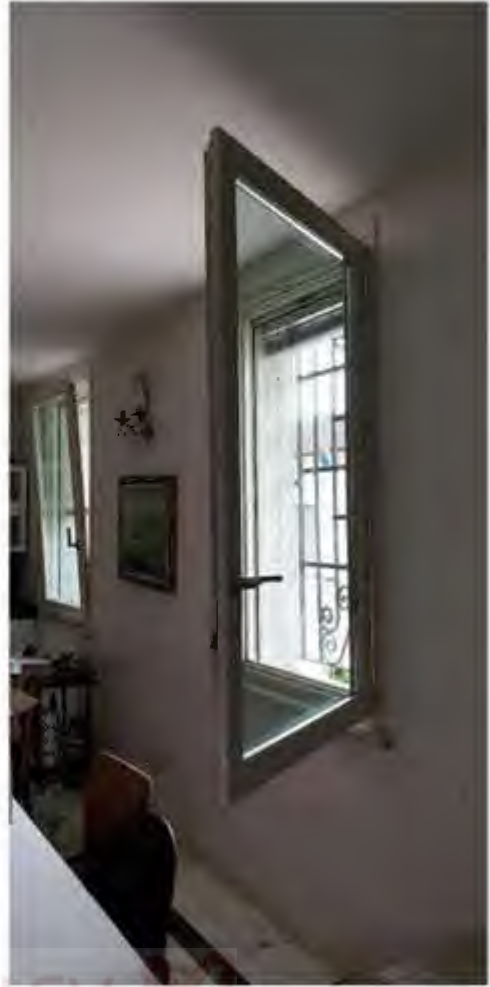


Foto 2/1



Foto 3/1

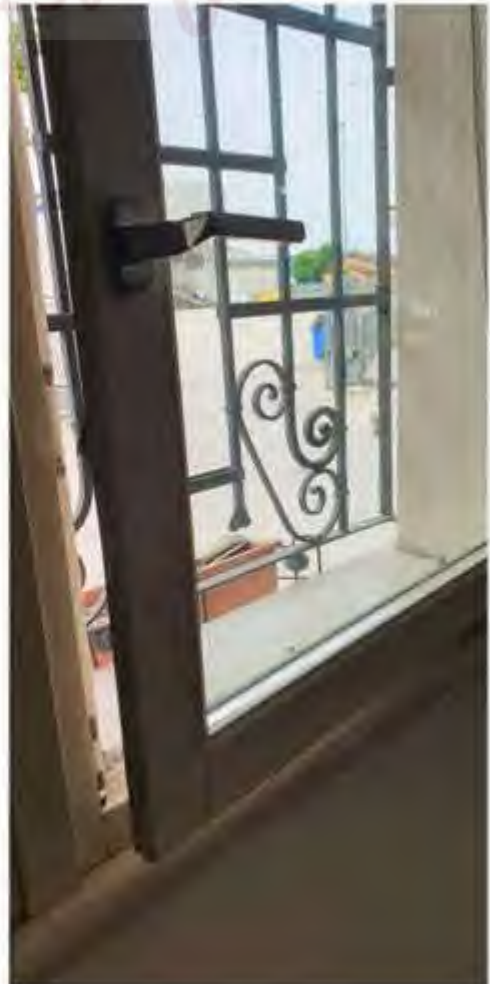


Foto 4/1



Foto 5/1

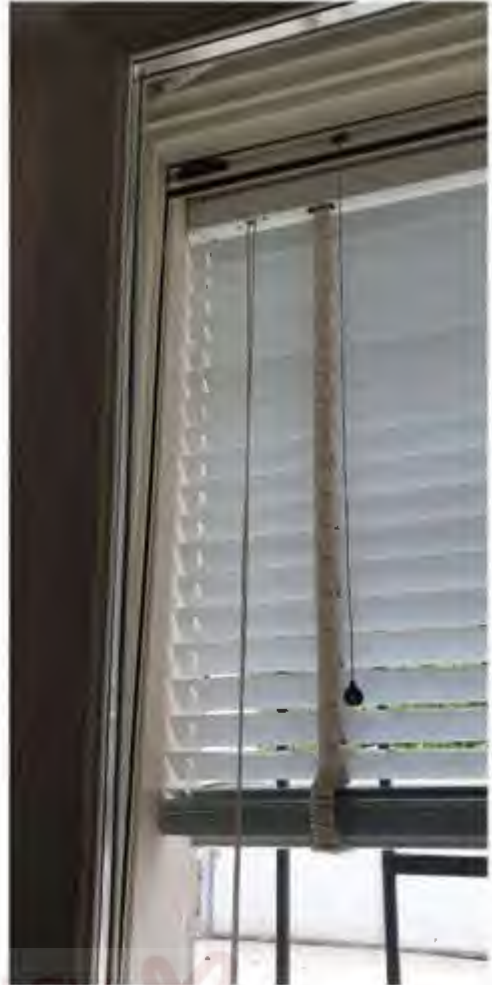


Foto 6/1



Foto 7/1



Foto 8/1



Foto 9/1

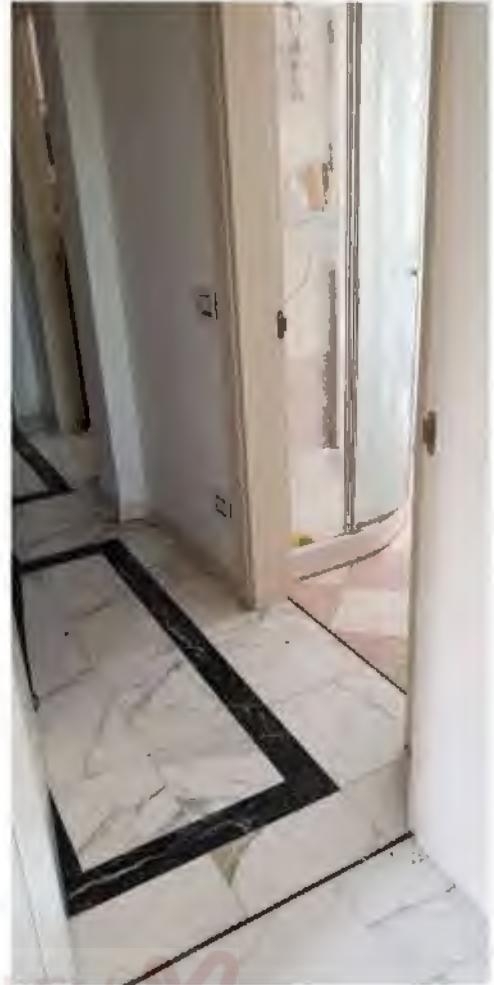


Foto 10/2



Foto 11/2



Foto 12/3



Foto 13/3

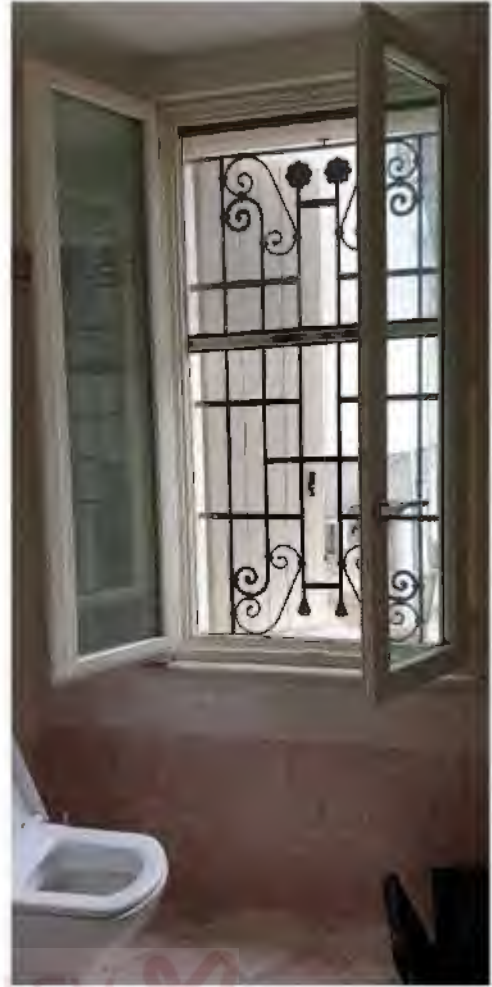


Foto 14/3



Foto 15/3



Foto 16/3



Foto 17/3



Foto 18/4



Foto 19/4

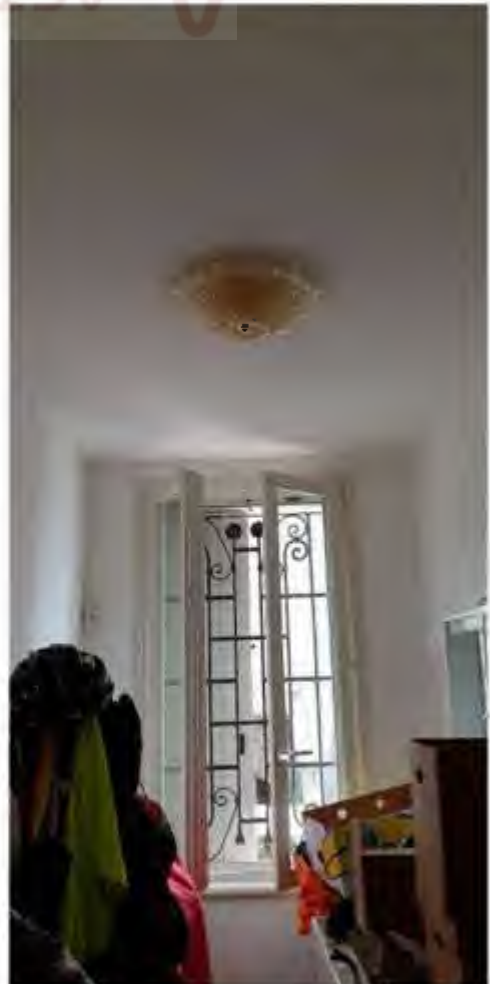


Foto 20/5



Foto 21/6



Foto 22/6



Foto 23/6

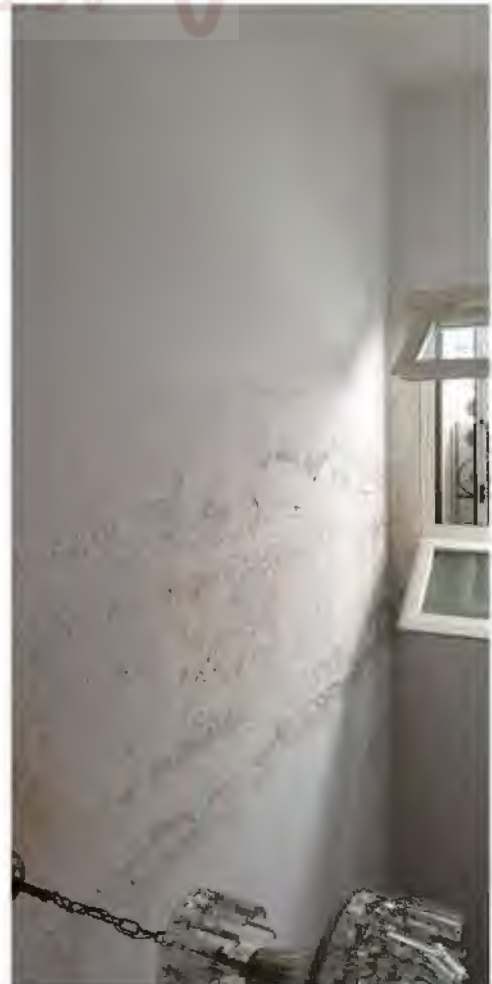


Foto 24/6



Foto 25/6

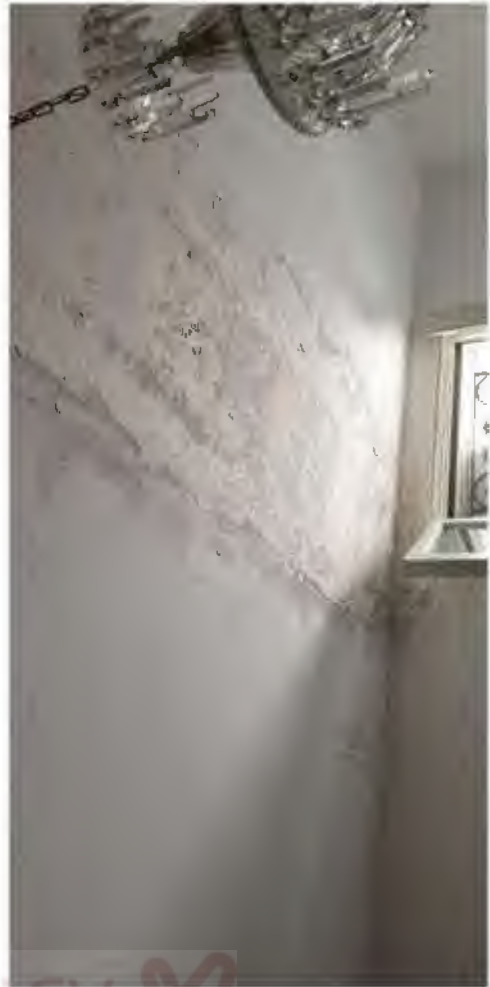


Foto 26/6

ASTALEGALE.NET

**Agenzia del Territorio
CATASTO FABBRICATI
Ufficio Provinciale di
Mantova**

Dichiarazione protocollata n. MN0130074 del 14/10/2010

Planimetria di u.i.u. in Comune di Castelbelforte

Via Colonna

civ. 36

Identificativi Catastali:

Sezione:

Foglio: 18

Particella: 71

Subalterno: 304

Compilata da:

Corradini Giulio

Iscritto all'albo:

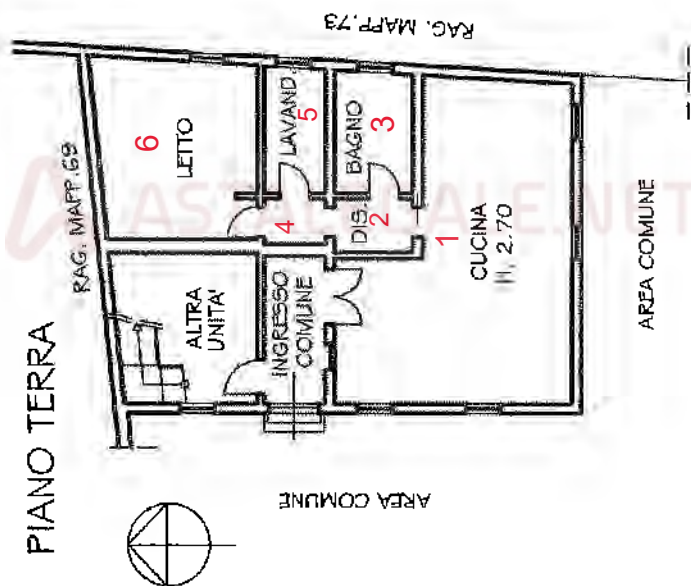
Geometri

Prov. Mantova

N. 2016

Scheda n. 1

Scala 1:200



Catasto dei Fabbricati - Situazione al 09/03/2021 - Comune di CASTELBELFORTE (C059) - < Foglio: 18 - Particella: 71 - Subalterno: 304 >
VIA COLONNA n. 36 piano: T;

Ultima planimetria in atti

21) MAPPALE 71 SUB. 302 - B.C.N.C.



Foto 1



Foto 2



Foto 3



Foto 4



Foto 5



Foto 6



Foto 7



Foto 8

22) **ORA MAPPALE 71 SUB. 305 - CANTINA (LOCALE TECNICO - S1)**



Foto 1



Foto 2



Foto 3



Foto 4



Foto 5



Foto 6



Foto 7



Foto 8



Foto 9



Foto 10



Foto 11



Foto 12



Foto 13



Foto 14



Foto 15



Foto 16

Agenzia delle Entrate
CATASTO FABBRICATI
Ufficio Provinciale di
Mantova

Dichiarazione protocollata n. MN0040677 del 23/09/2021

Comune di Castelbelforte

Via Colonna

civ. 36

Identificativi Catastali:

Sezione:

Foglio: 18

Particella: 71

Subalterno: 305

Compilata da:

Pacilio Anna Maria

Iscritto all'albo:

Ingegneri

Prov. Mantova

N. 00530

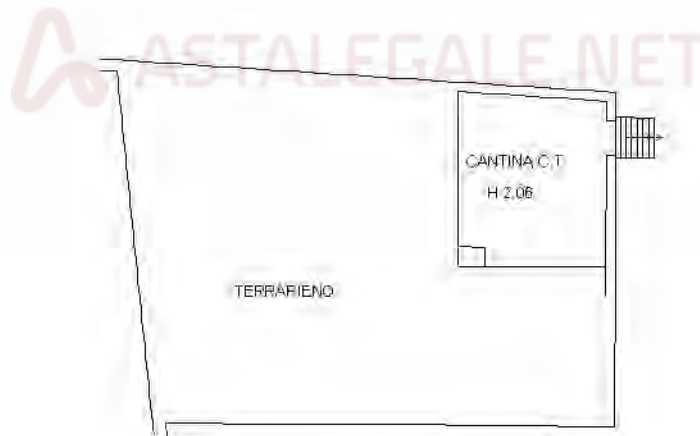
Planimetria

Scheda n. 1

Scala 1:200



PIANO INTERRATO PRIMO



Catasto dei Fabbricati - Situazione al 24/09/2021 - Comune di CASTELBELFORTE (C059) - < Foglio: 18 - Particella: 71 - Subalterno: 305 >
VIA COLONNA n. 36 piano: S1;

Ultima planimetria in atti

Data: 24/09/2021 - n. T171459 - Richiedente: PCLNMR52L66A944B

Totale schede: 1 - Formato di acquisizione: A4(210x297) - Formato stampa richiesto: A4(210x297)

23) MAGAZZINO STRUTTURA SMONTABILE



Foto 1



Foto 2



Foto 3



Foto 4



Foto 5



Foto 6



Foto 7

24) CASETTA IN LEGNO



Foto 1



Foto 2



Foto 3



Foto 4