

COORDINATE GPS: 43°04'22.0"N - 12°33'03.0"E



FOTO ESTERNO LOCALE NEGOZIO (SUB. 50)





**GEOMETRA CRISTIAN CECCHETTI**  
 Corso Vittorio Emanuele 42, 06089 Torgiano (PG)  
 Collegio dei Geometri n°4813 | Albo dei Consulenti Tecnici n°2702  
 Cell: 333 4282 785 | PEC: cristian.cecchetti@geopec.it

Firmato Da: CRISTIAN CECCHETTI Emesso Da: ARUBAPEC EU QUALIFIED CERTIFICATES CA G1 Serial#: 323a7b7e17cb8e1a65a709d3e3a064a6





**GEOMETRA CRISTIAN CECCHETTI**  
Corso Vittorio Emanuele 42, 06089 Torgiano (PG)  
Collegio dei Geometri n°4813 | Albo dei Consulenti Tecnici n°2702  
Cell: 333 4282 785 | PEC: cristian.cecchetti@geopec.it

Firmato Da: CRISTIAN CECCHETTI Emesso Da: ARUBAPEC EU QUALIFIED CERTIFICATES CA G1 Serial#: 323a7b7e17cb8efa65a709d3e3a064a6



FOTO ESTERNO LOCALE MAGAZZINO (SUB. 48)



Bastia Umbra | 18 giugno 2024 alle ore 15:53



Bastia Umbra | 18 giugno 2024 alle ore 15:53



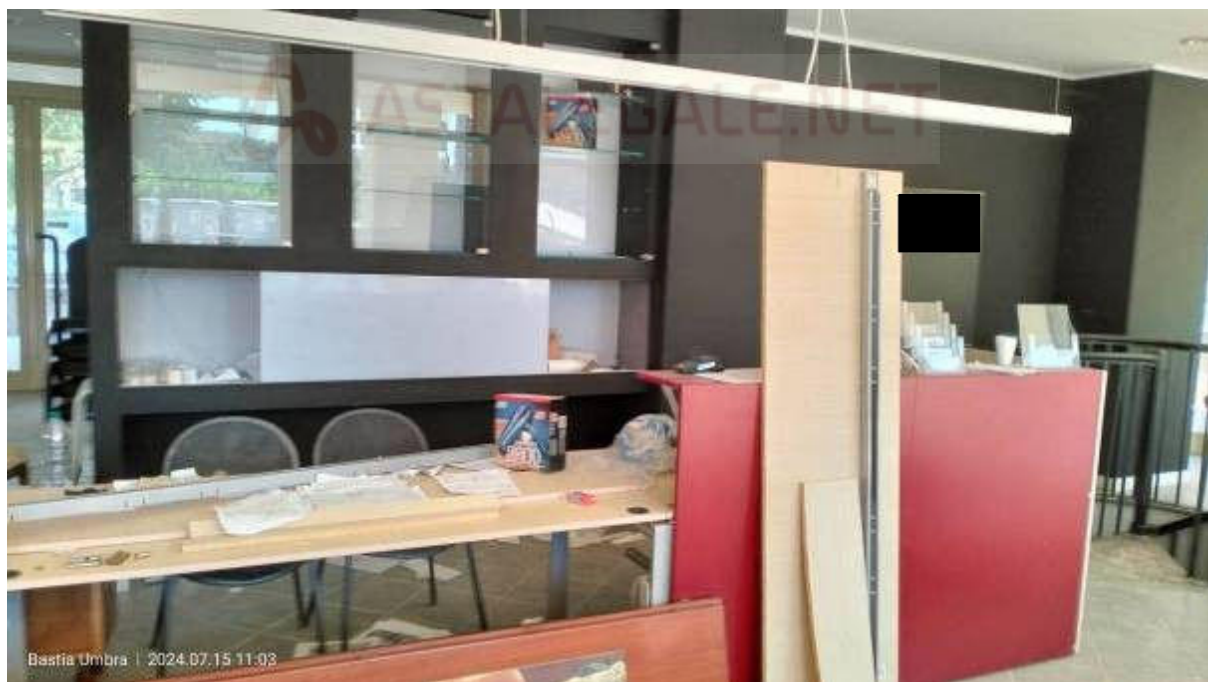
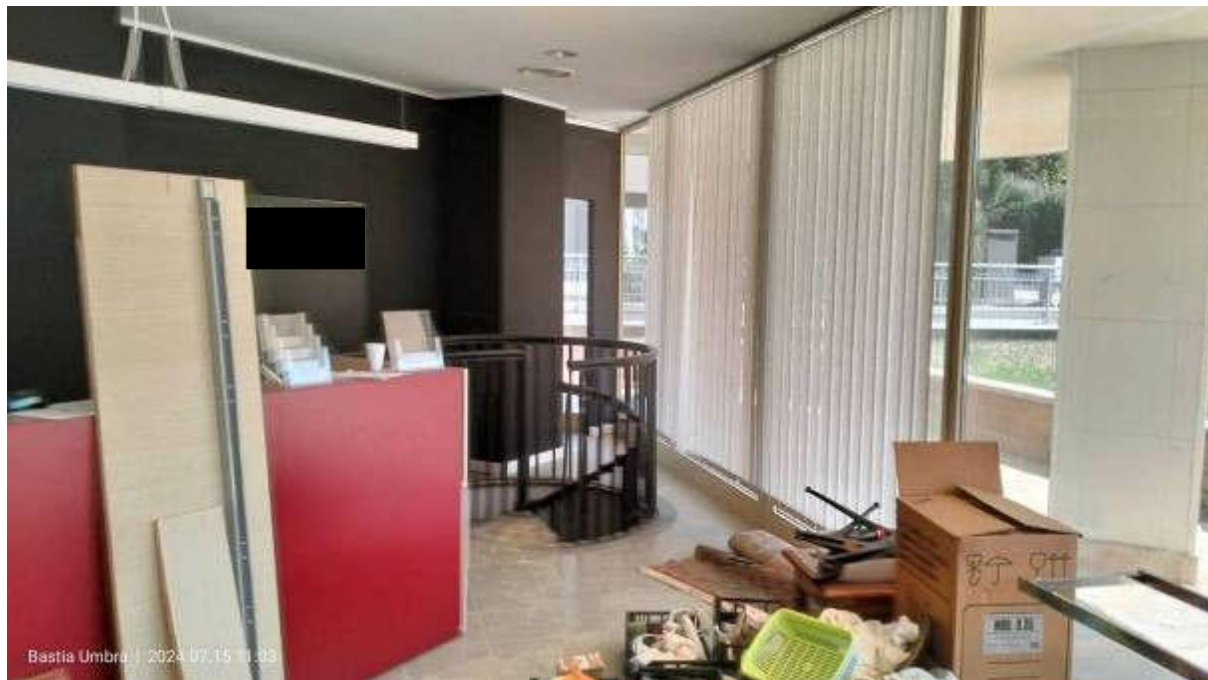
Bastia Umbra | 18 giugno 2024 alle ore 15:55

GEOMETRA CRISTIAN CECCHETTI  
Corso Vittorio Emanuele 42, 06089 Torgiano (PG)  
Collegio dei Geometri n°4813 | Albo dei Consulenti Tecnici n°2702  
Cell: 333 4282 785 | PEC: cristian.cecchetti@geopec.it

Firmato Da: CRISTIAN CECCHETTI Emesso Da: ARUBAPEC EU QUALIFIED CERTIFICATES CA G1 Serial#: 323a7b7e17cb8e1a65a709d3e3a064a6



FOTO INTERNO LOCALE NEGOZIO (SUB. 50)



Firmato Da: CRISTIAN CECCHETTI Emesso Da: ARUBAPEC EU QUALIFIED CERTIFICATES CA G1 Serial#: 323a7b7e17cb8efa65a709d3e3a064a6

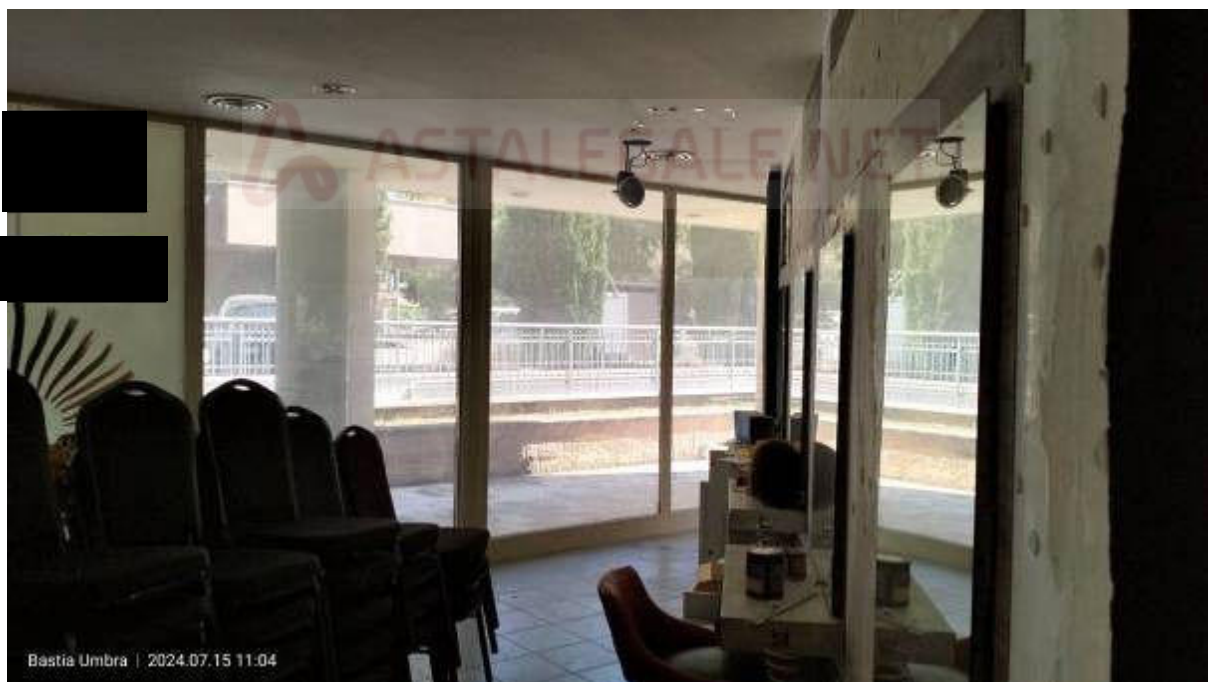
GEOMETRA CRISTIAN CECCHETTI  
Corso Vittorio Emanuele 42, 06089 Torgiano (PG)  
Collegio dei Geometri n°4813 | Albo dei Consulenti Tecnici n°2702  
Cell: 333 4282 785 | PEC: cristian.cecchetti@geopec.it



**GEOMETRA CRISTIAN CECCHETTI**  
Corso Vittorio Emanuele 42, 06089 Torgiano (PG)  
Collegio dei Geometri n°4813 | Albo dei Consulenti Tecnici n°2702  
Cell: 333 4282 785 | PEC: cristian.cecchetti@geopec.it

Firmato Da: CRISTIAN CECCHETTI Emesso Da: ARUBAPEC EU QUALIFIED CERTIFICATES CA G1 Serial#: 323a7b7e17cb8efa65a709d3e3a064a6





---

**GEOMETRA CRISTIAN CECCHETTI**  
Corso Vittorio Emanuele 42, 06089 Torgiano (PG)  
Collegio dei Geometri n°4813 | Albo dei Consulenti Tecnici n°2702  
Cell: 333 4282 785 | PEC: cristian.cecchetti@geopec.it

Firmato Da: CRISTIAN CECCHETTI Emesso Da: ARUBAPEC EU QUALIFIED CERTIFICATES CA G1 Serial#: 323a7b7e17cb8efa65a709d3e3a064a6





Firmato Da: CRISTIAN CECCHETTI Emesso Da: ARUBAPEC EU QUALIFIED CERTIFICATES CA G1 Serial#: 323a7b7e17cb8efa65a709d3e3a064a6

**GEOMETRA CRISTIAN CECCHETTI**  
Corso Vittorio Emanuele 42, 06089 Torgiano (PG)  
Collegio dei Geometri n°4813 | Albo dei Consulenti Tecnici n°2702  
Cell: 333 4282 785 | PEC: cristian.cecchetti@geopec.it







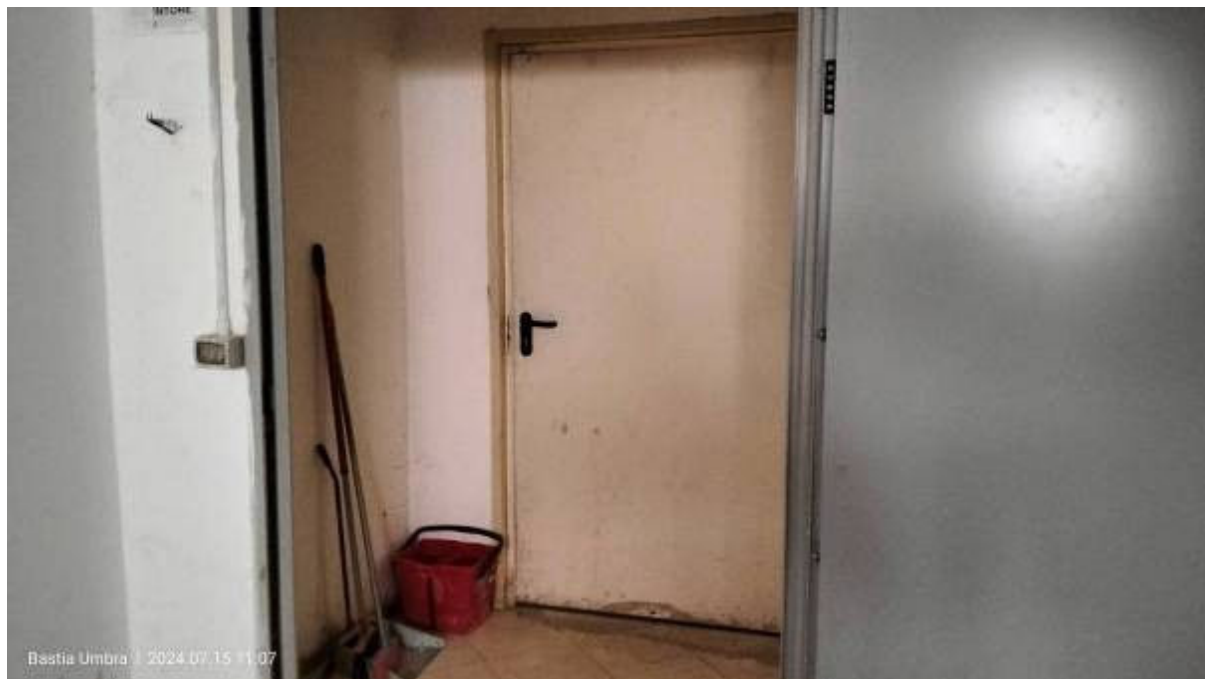
---

**GEOMETRA CRISTIAN CECCHETTI**  
Corso Vittorio Emanuele 42, 06089 Torgiano (PG)  
Collegio dei Geometri n°4813 | Albo dei Consulenti Tecnici n°2702  
Cell: 333 4282 785 | PEC: cristian.cecchetti@geopec.it

Firmato Da: CRISTIAN CECCHETTI Emesso Da: ARUBAPEC EU QUALIFIED CERTIFICATES CA G1 Serial#: 323a7b7e17cb8efa65a709d3e3a064a6



FOTO INTERNO LOCALE MAGAZZINO (SUB. 48)



Firmato Da: CRISTIAN CECCHETTI Emesso Da: ARUBAPEC EU QUALIFIED CERTIFICATES CA G1 Serial#: 323a7b7e17cb8efa65a709d3e3a064a6

GEOMETRA CRISTIAN CECCHETTI  
Corso Vittorio Emanuele 42, 06089 Torgiano (PG)  
Collegio dei Geometri n°4813 | Albo dei Consulenti Tecnici n°2702  
Cell: 333 4282 785 | PEC: cristian.cecchetti@geopec.it



**GEOMETRA CRISTIAN CECCHETTI**  
Corso Vittorio Emanuele 42, 06089 Torgiano (PG)  
Collegio dei Geometri n°4813 | Albo dei Consulenti Tecnici n°2702  
Cell: 333 4282 785 | PEC: cristian.cecchetti@geopec.it

Firmato Da: CRISTIAN CECCHETTI Emesso Da: ARUBAPEC EU QUALIFIED CERTIFICATES CA G1 Serial#: 323a7b7e17cb8efa65a709d3e3a064a6





FOTO INTERNO SCALA B.C.N.C. (SUB. 4)



GEOMETRA CRISTIAN CECCHETTI

Corso Vittorio Emanuele 42, 06089 Torgiano (PG)

Collegio dei Geometri n°4813 | Albo dei Consulenti Tecnici n°2702

Cell: 333 4282 785 | PEC: cristian.cecchetti@geopec.it



### FOTO IMPIANTI



---

**GEOMETRA CRISTIAN CECCHETTI**  
Corso Vittorio Emanuele 42, 06089 Torgiano (PG)  
Collegio dei Geometri n°4813 | Albo dei Consulenti Tecnici n°2702  
Cell: 333 4282 785 | PEC: cristian.cecchetti@geopec.it

Firmato Da: CRISTIAN CECCHETTI Emesso Da: ARUBAPEC EU QUALIFIED CERTIFICATES CA G1 Serial#: 323a7b7e17cb8efa65a709d3e3a064a6





Bastia Umbra | 2024.07.15 11:06



Bastia Umbra | 2024.07.15 11:06

GEOMETRA CRISTIAN CECCHETTI  
Corso Vittorio Emanuele 42, 06089 Torgiano (PG)  
Collegio dei Geometri n°4813 | Albo dei Consulenti Tecnici n°2702  
Cell: 333 4282 785 | PEC: cristian.cecchetti@geopec.it

Firmato Da: CRISTIAN CECCHETTI Emesso Da: ARUBAPEC EU QUALIFIED CERTIFICATES CA G1 Serial#: 323a7b7e17cb8e1a65a709d3e3a064a6

