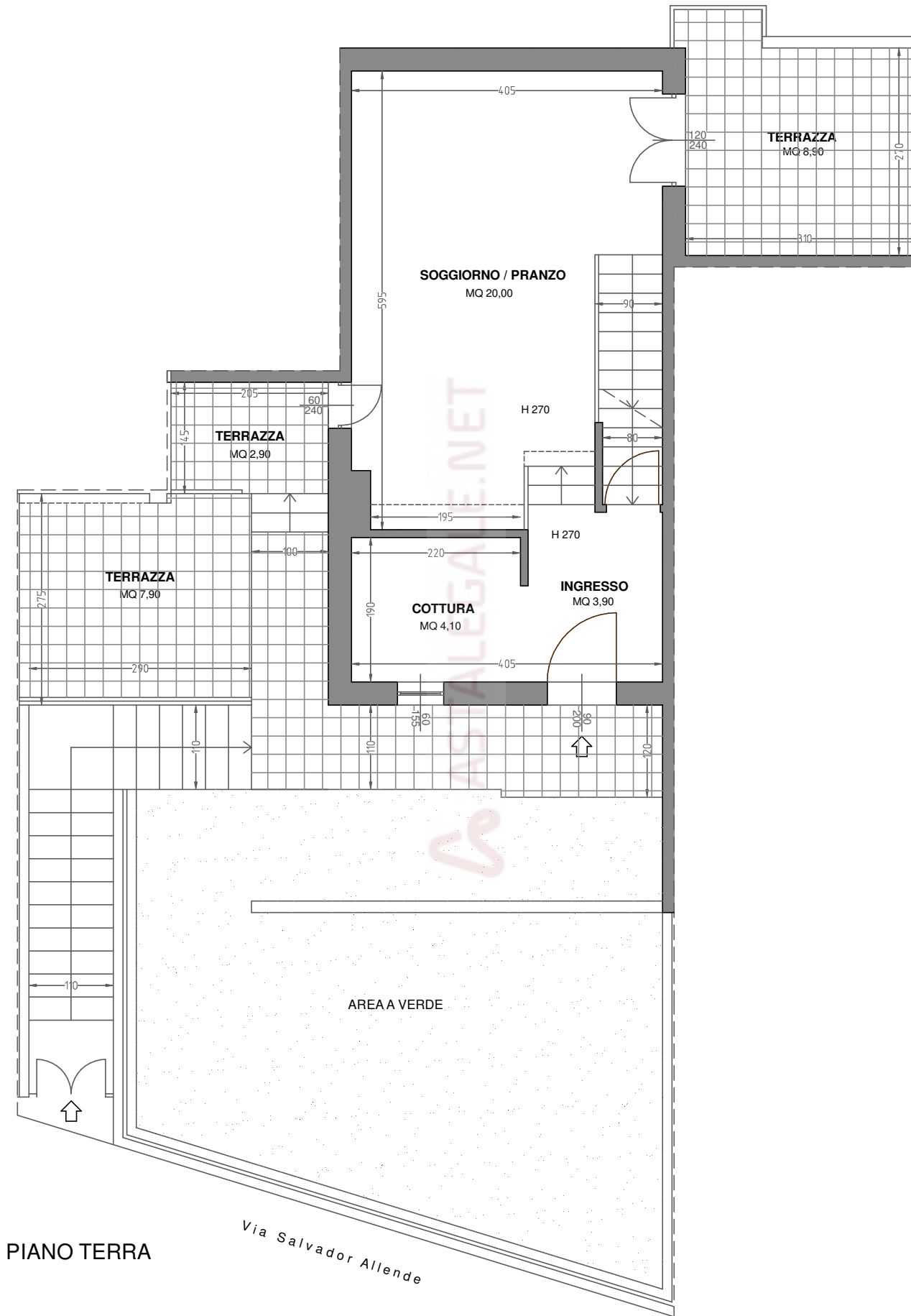
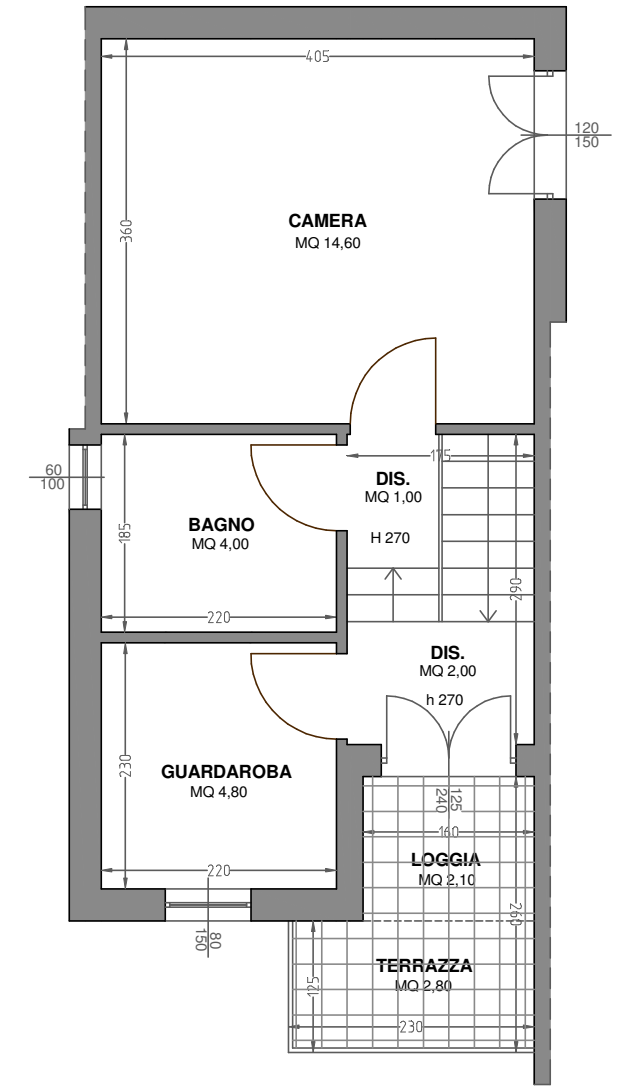


PIANO SEMINTERRATO

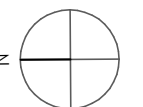


PIANO TERRA



PIANO PRIMO

- Note
- a) Quote lineari e altezze arrotondate a +/- 5 cm
 - b) Dimensioni finestre misurate al lordo del telaio e arrotondate a +/- 5 cm
 - c) Superfici vani misurate al netto delle scale e arrotondate a +/- 0,10 mq
 - d) Alcune misurazioni potrebbero riportare imprecisioni a causa della difficoltà di rilievo dovuta alla presenza di materiale addossato alle pareti



Scala originale 1:100